



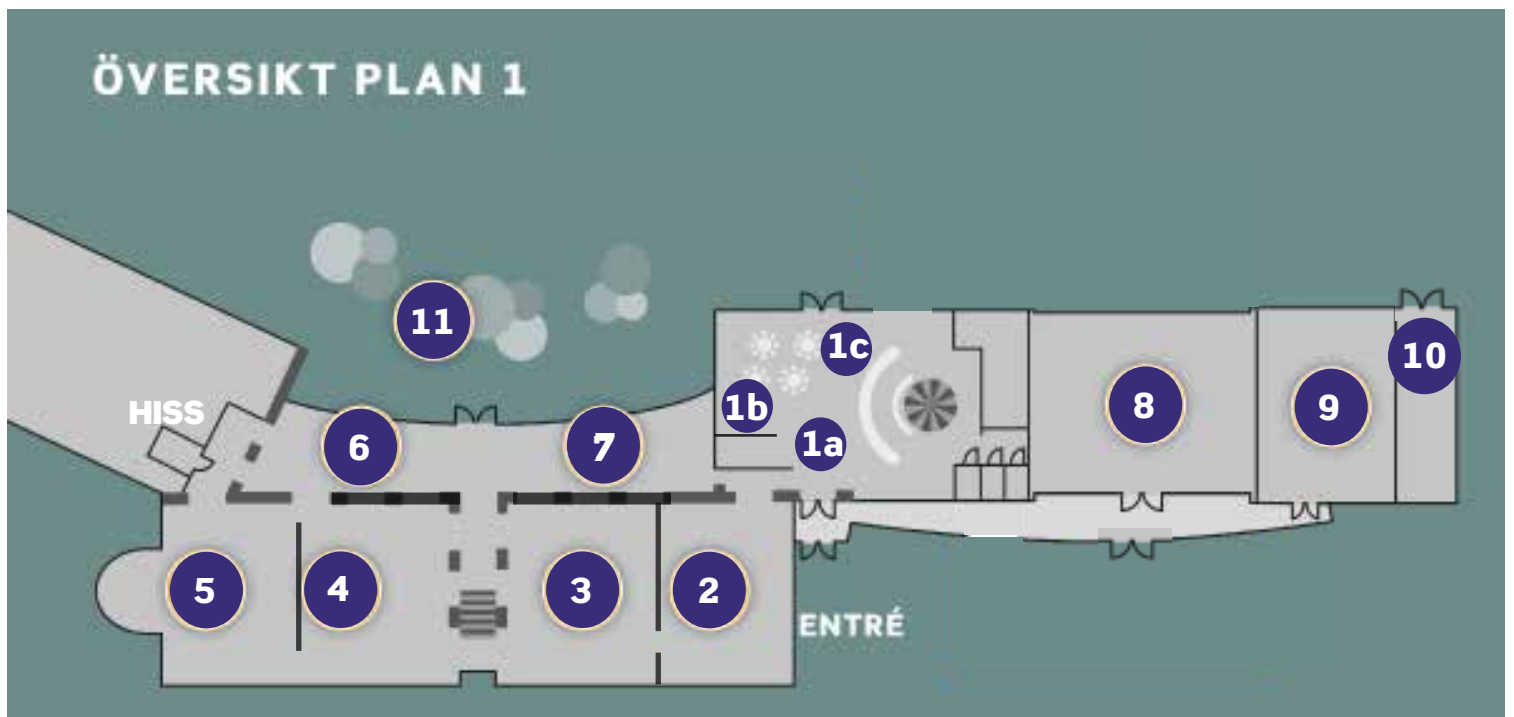
Förberedelsehäfte

Välkommen till Lödöse museum och bibliotek



Detta är Lödöse museum!

Karta över Lödöse museum



1. RECEPTION

- a. Reception
- b. Butik
- c. Café

2. UTSTÄLLNING Ankomsten

3. UTSTÄLLNING Torget

4. UTSTÄLLNING Staden

5. UTSTÄLLNING Kyrkan

6. UTSTÄLLNING Omlandet

7. UTSTÄLLNING Avfärden

8. BIBLIOTEKET

9. SENSORISKA RUMMET

10. UT/INGÅNG

11. TRÄDGÅRD

UTSIDAN

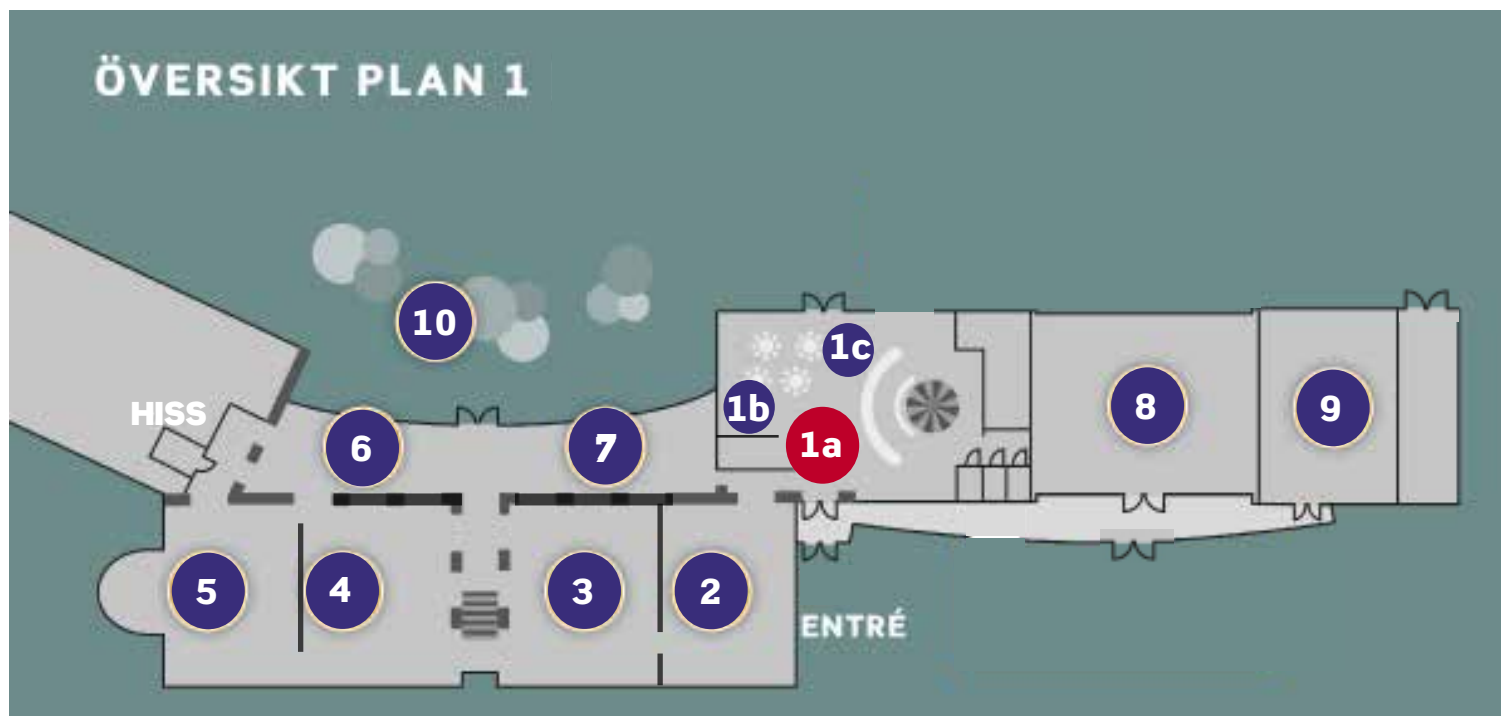


Ingång till Lödöse museum och bibliotek. Tycker man det är jobbigt med ljud kan man gå in via dörren i glasgången.



Vill man kan man gå in via ingången på baksidan.
Säg till i receptionen eller ring innan 010-4414381.

RECEPTIONEN



I receptionen kan du få svar på frågor. Du kan även ringa dit.

Rikard



Anne-Louise

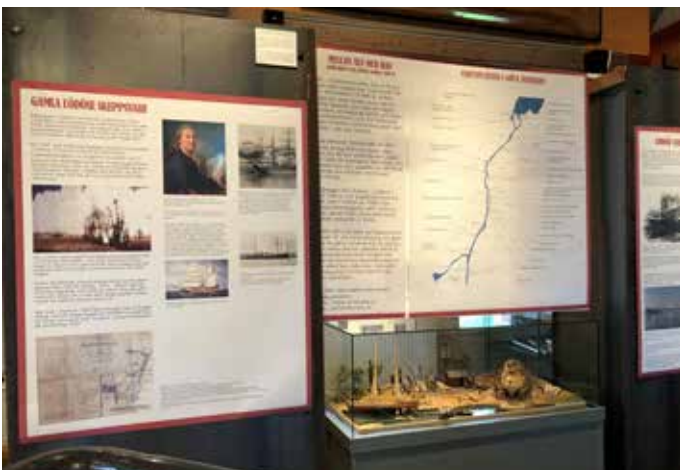
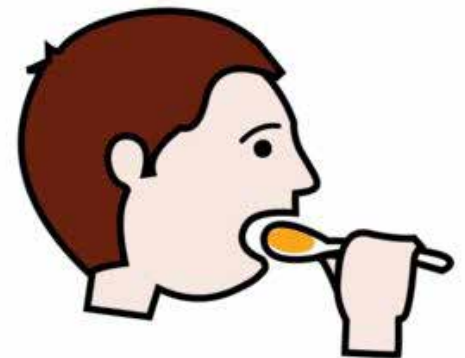


I receptionen jobbar Rikard och Anne-Louise. Ibland när någon är sjuk eller bortrest kan det jobba någon annan i receptionen.

ÖVERVÅNINGEN

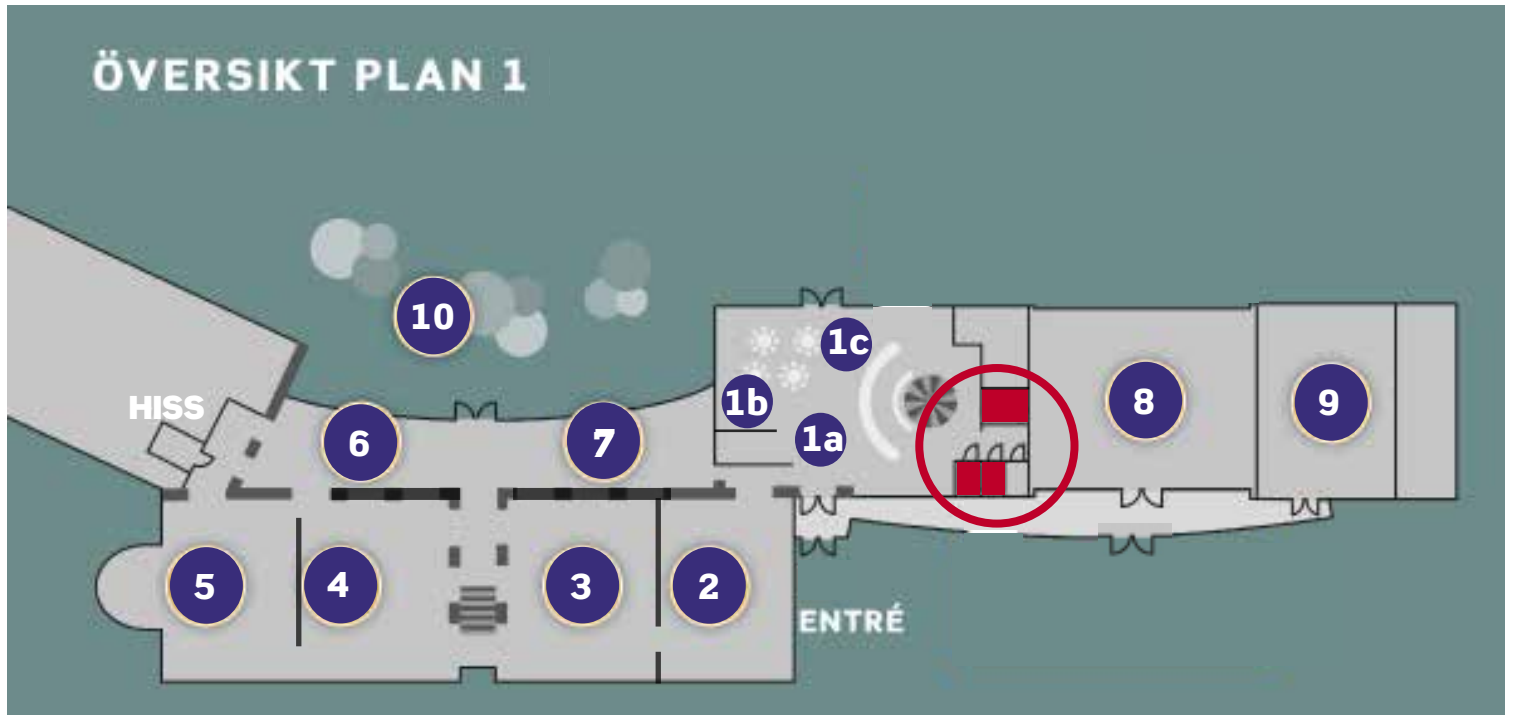


Bakom receptionen finns en trappa som leder upp till andra våningen.



På övervåningen kan man sitta och äta medhavd mat. Där finns också en liten utställning om gamla båtar.

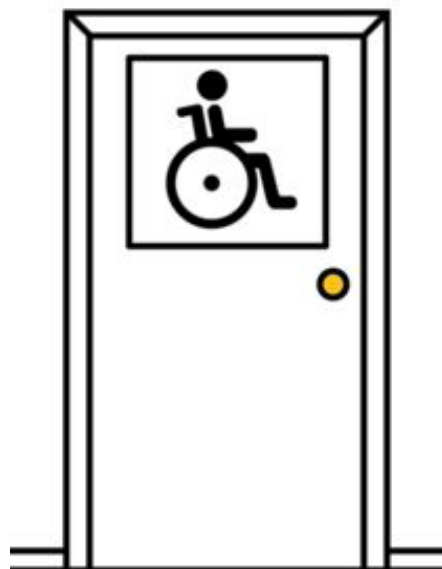
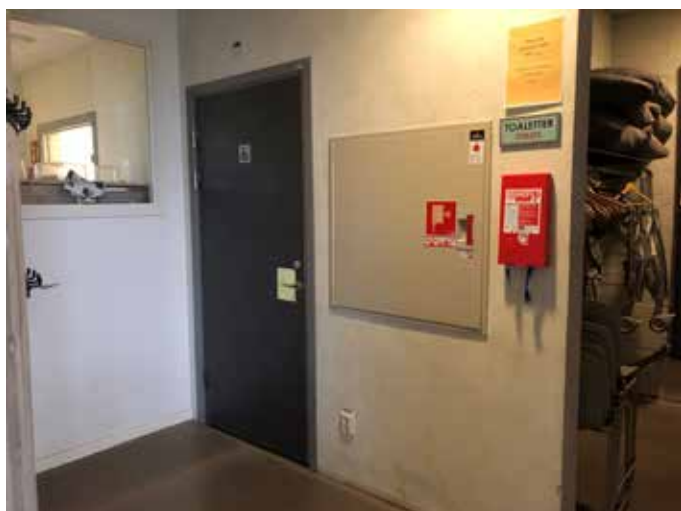
TOALETTER OCH KAPPRUM



Bredvid receptionen finns toaletter och kapprum för jackor.

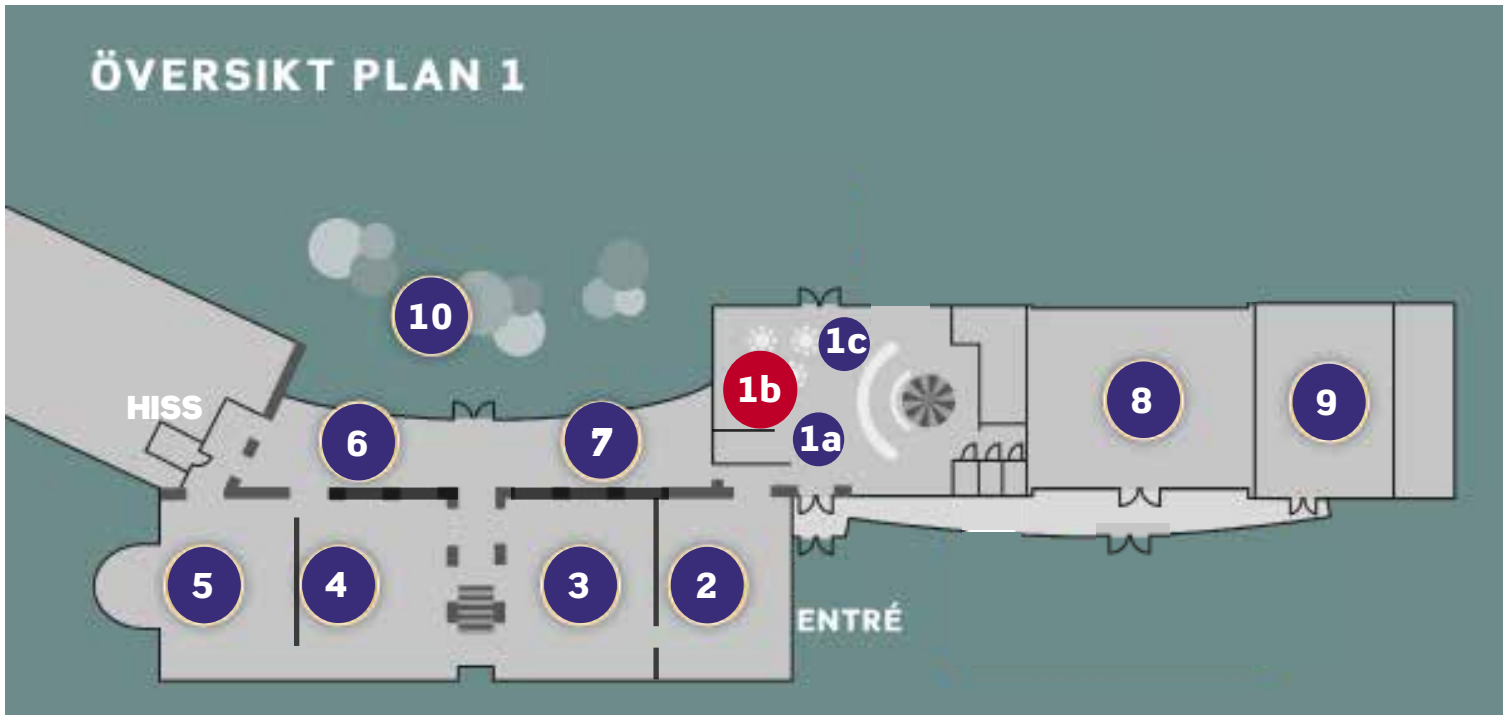


Vanlig toalett. Det finns ingen elektrisk handtork. Man torkar sig på pappershanddukar.



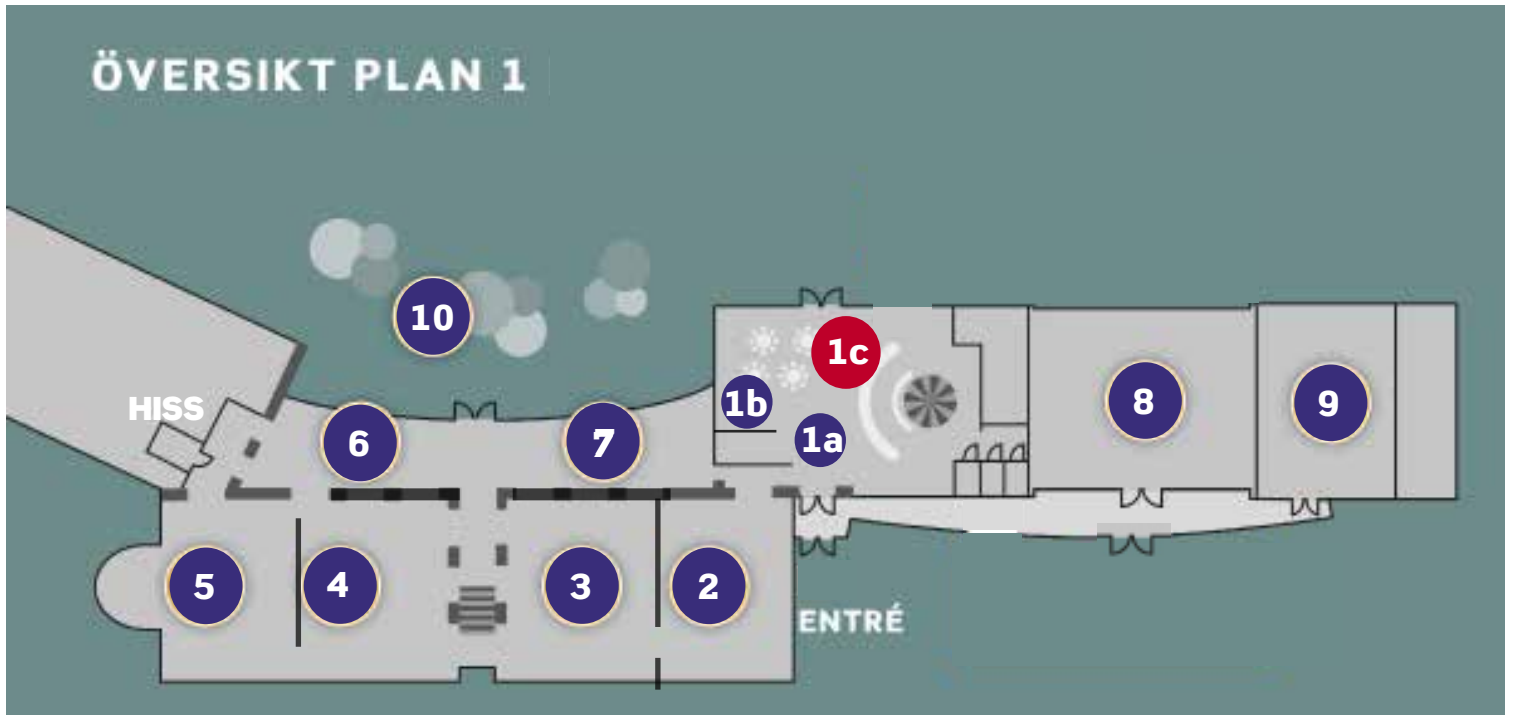
Så här ser tillgängligtoan ut. Det finns ingen elektrisk handtork. Man torkar sig på pappershanddukar.

BUTIK

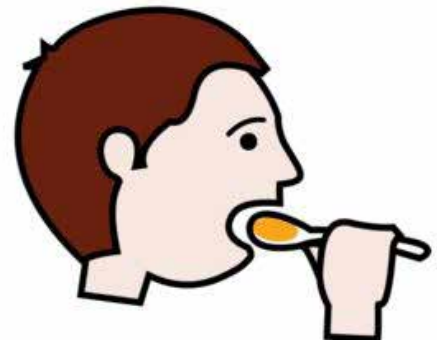


Det finns en butik där man köpa saker.

CAFE



Det finns ett café där man kan köpa fika.





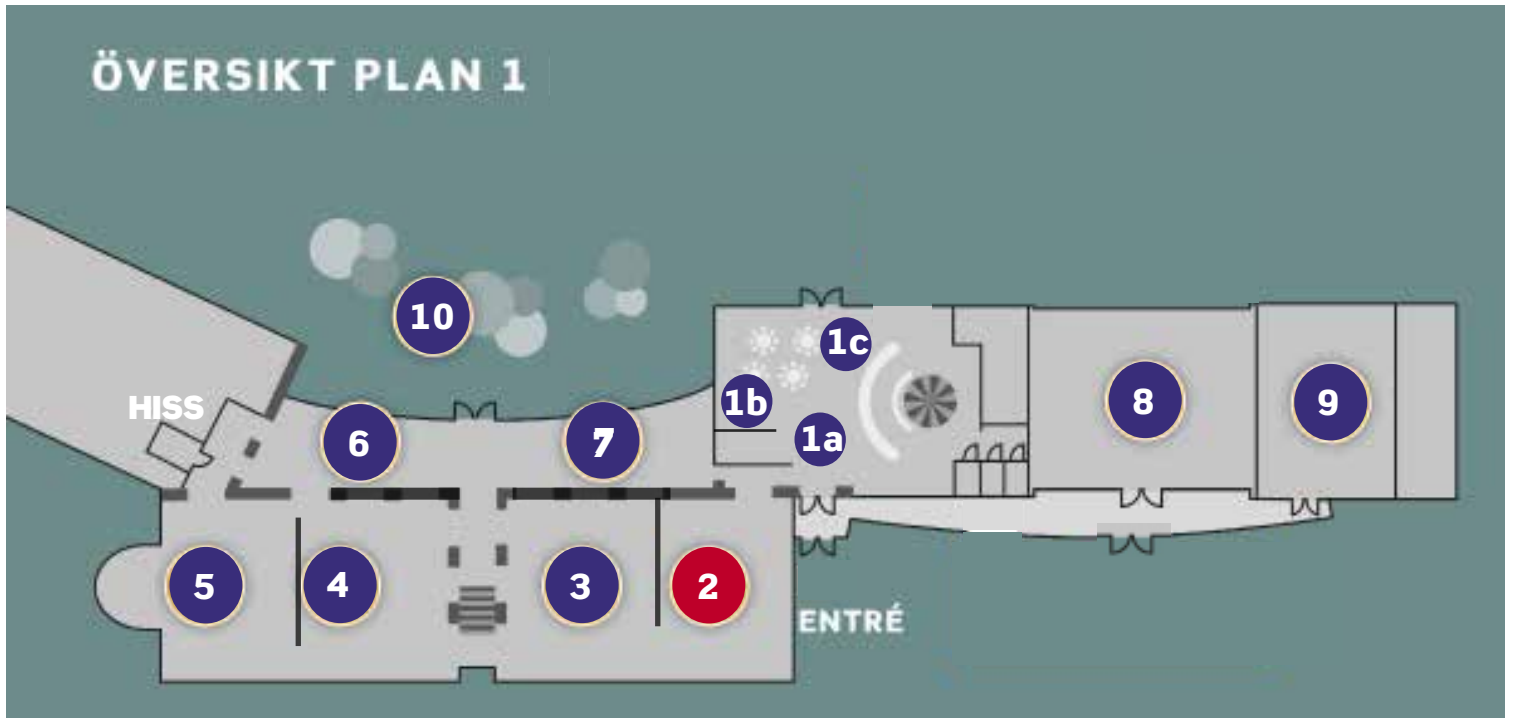
Innan utställningen börjar finns en tidslinje. Här kan du läsa om saker som hänt förr.



Mitt emot tidslinjen börjar utställningen Medeltida liv.



UTSTÄLLNINGEN

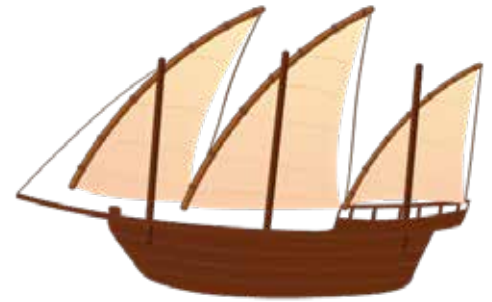


Ankomsten





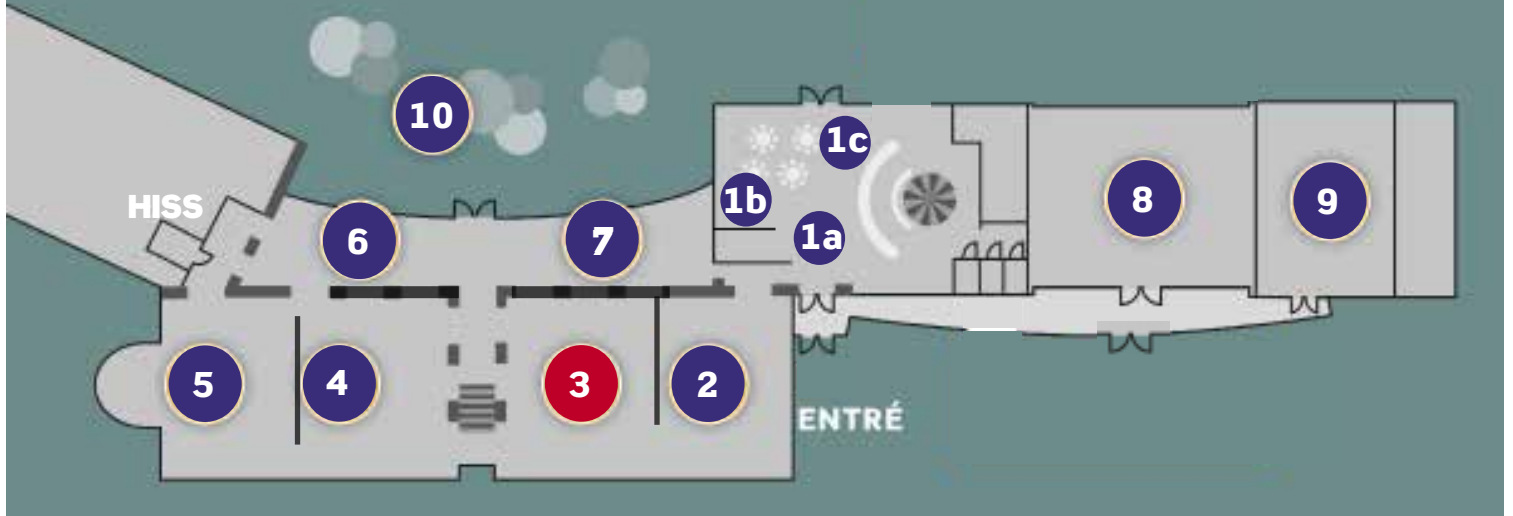
På två stora skärmar kan du se film.
Bredvid filmen finns en gammal båt att titta på.



En dörröppning leder in i nästa rum.
Här är mycket ljud.



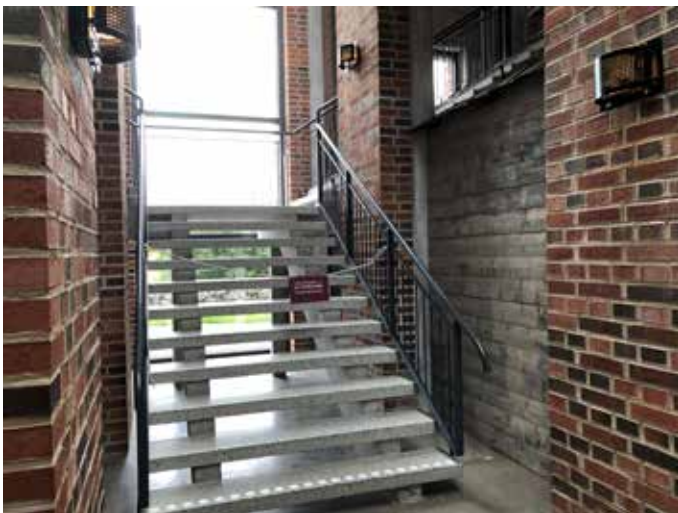
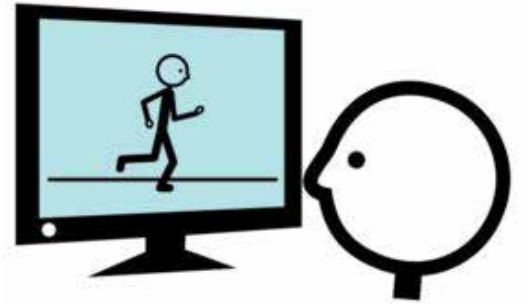
ÖVERSIKT PLAN 1



Torget

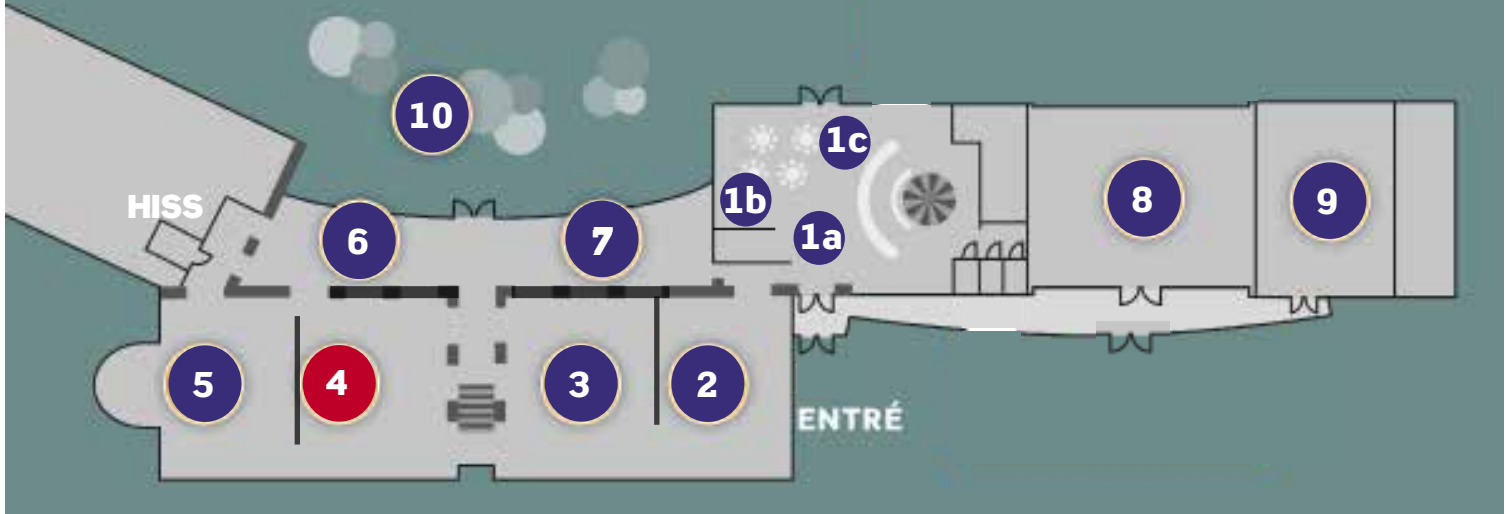


I nästa rum finns en tv-skärm med skuggfilm.
I resten av rummet finns skåp med gamla
saker, bilder och skyltar.
Här är mycket ljud.



Trappan upp till övervåningen.

ÖVERSIKT PLAN 1



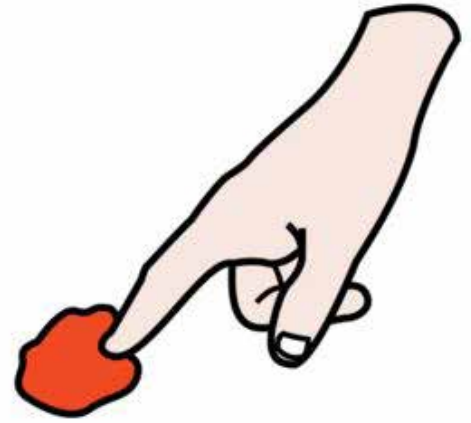
Staden



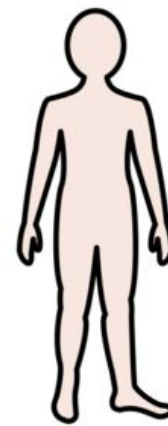
I nästa rum finns en stor modell över Lödöse på medeltiden.



Man får gärna känna på modellen.

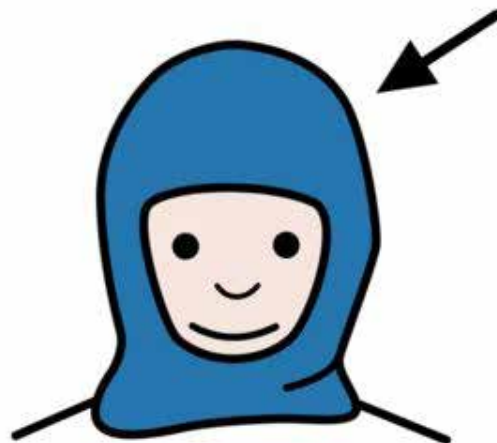


Bredvid modellen finns dockor med medeltida kläder.

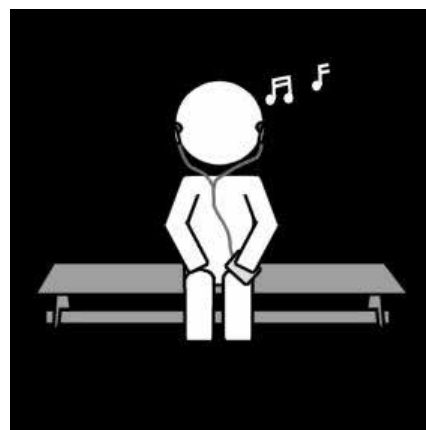




Bredvid dockorna finns en hylla och en korg med medeltida hattar och huvor. Dem får man gärna prova.

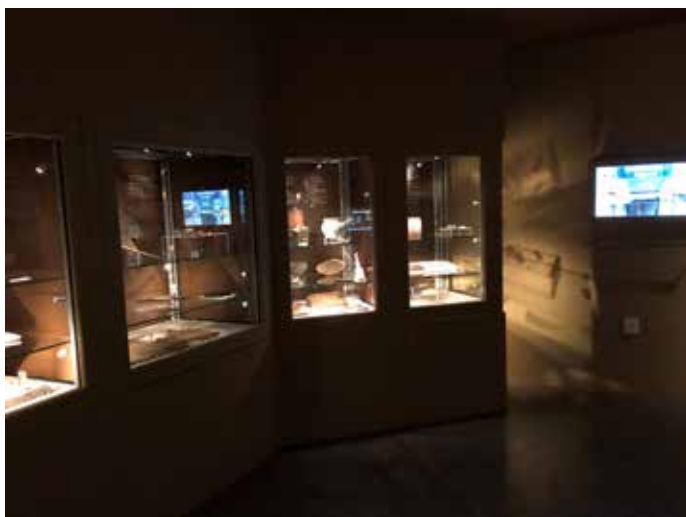


I det lilla trähuset kan du sitta på en bänk. Du kan lyssna på en historia om den medeltida staden.

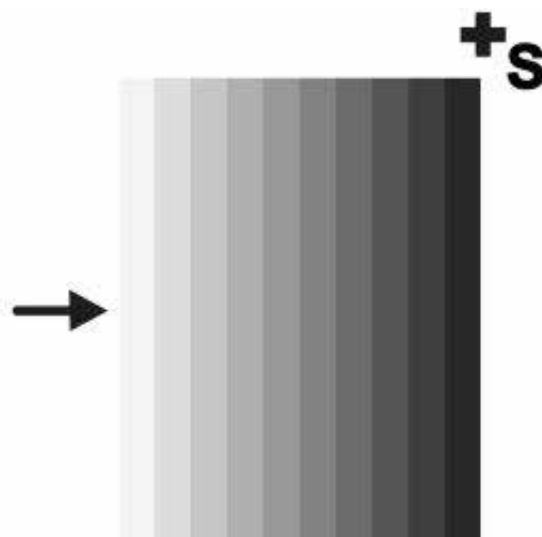




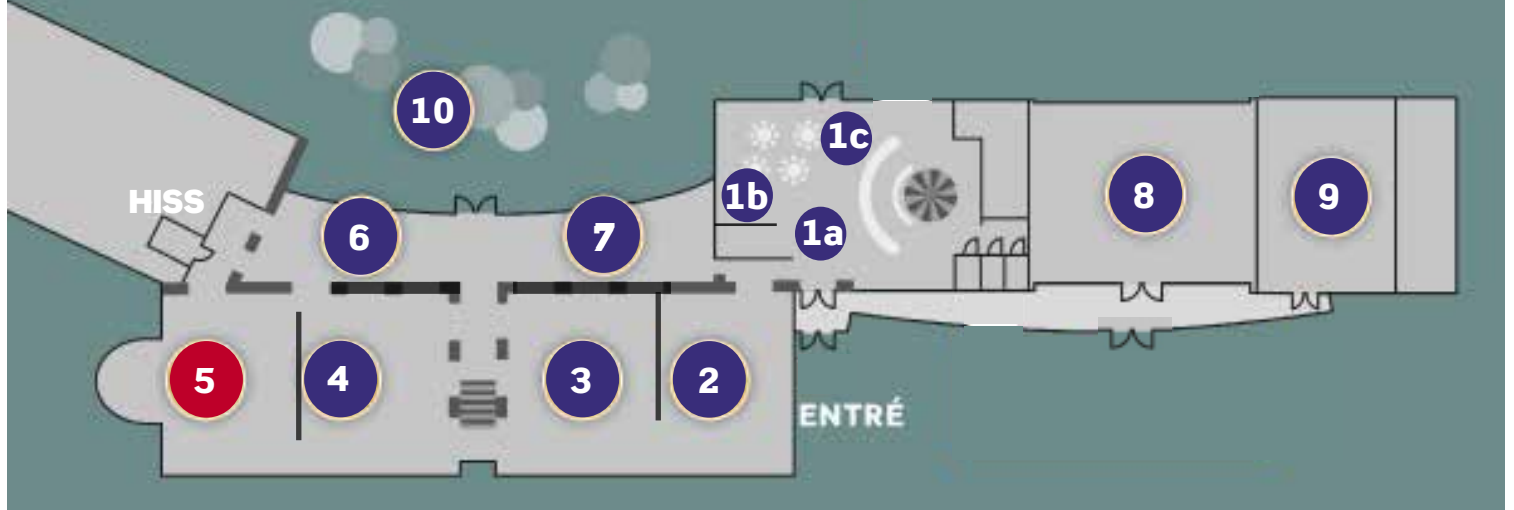
Bredvid trähuset finns en stor bild som visar människor och djur på en medeltida gata. Bakom bilden finns ett rum.



Där inne är det lite mörkare än utanför. Det beror på att det ligger saker av tyg där. Tyg som har hittats i jorden tål inte så mycket ljus. Därför har vi lite mörkare belysning.



ÖVERSIKT PLAN 1



Kyrkan



Utanför rummet handlar det om sjukvård och kyrka.



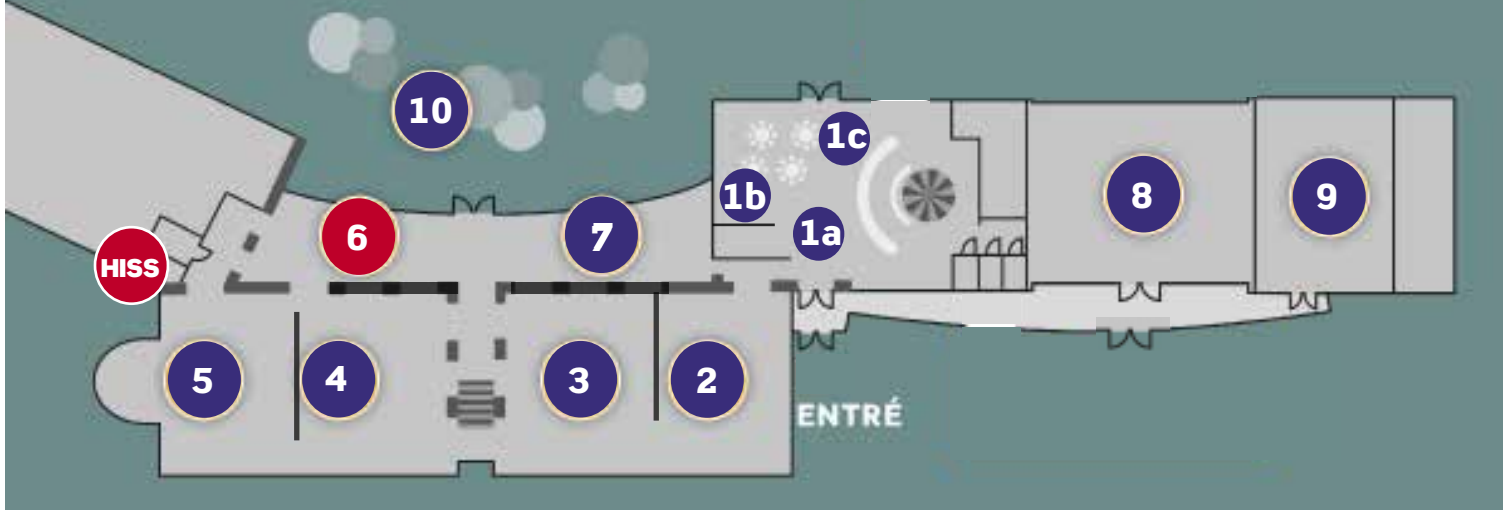
Längst bort i museet finns ett halvcirkelformat rum som ska likna en kyrka. Här hör man män som sjunger gammal sång.



Sedan kommer en del som handlar om döden. I ett hörn ligger ett skelett från en kvinna som ofta var hungrig när hon levde.



ÖVERSIKT PLAN 1



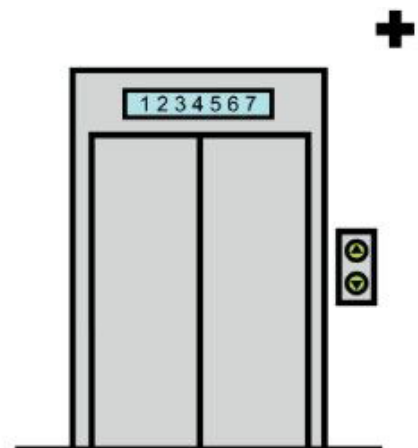
Omlandet



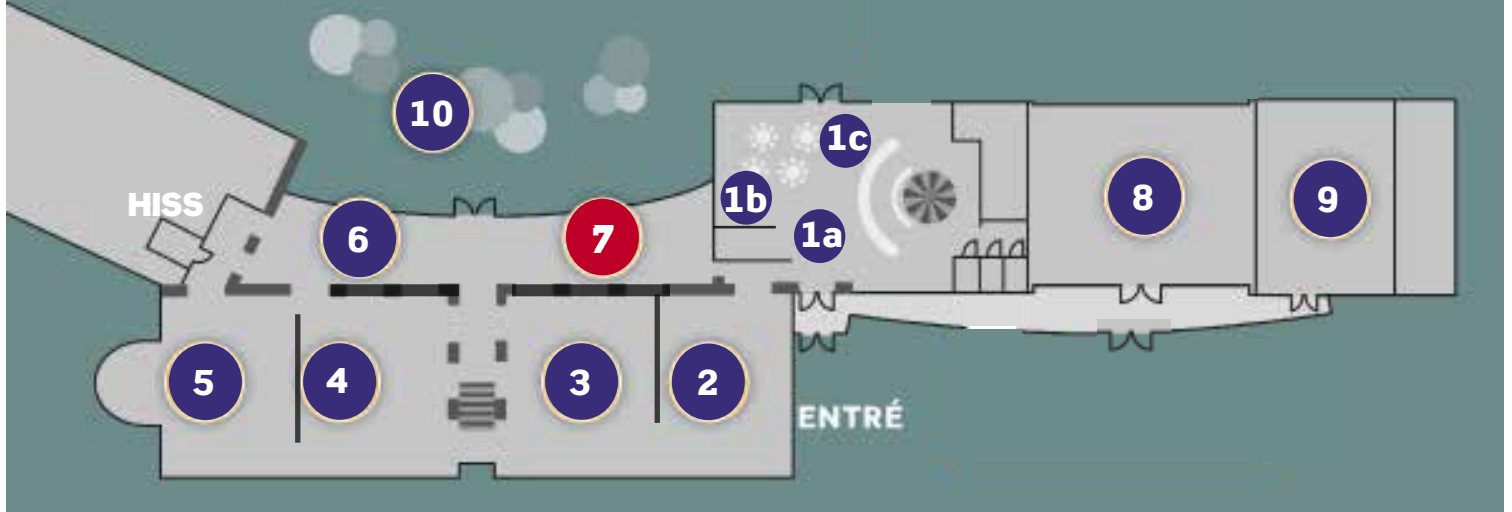
Nästa del av utställningen ska föreställa utomhus. Den här delen är inte riktigt färdig än.



Hiss till övervåningen.



ÖVERSIKT PLAN 1



Avfärden



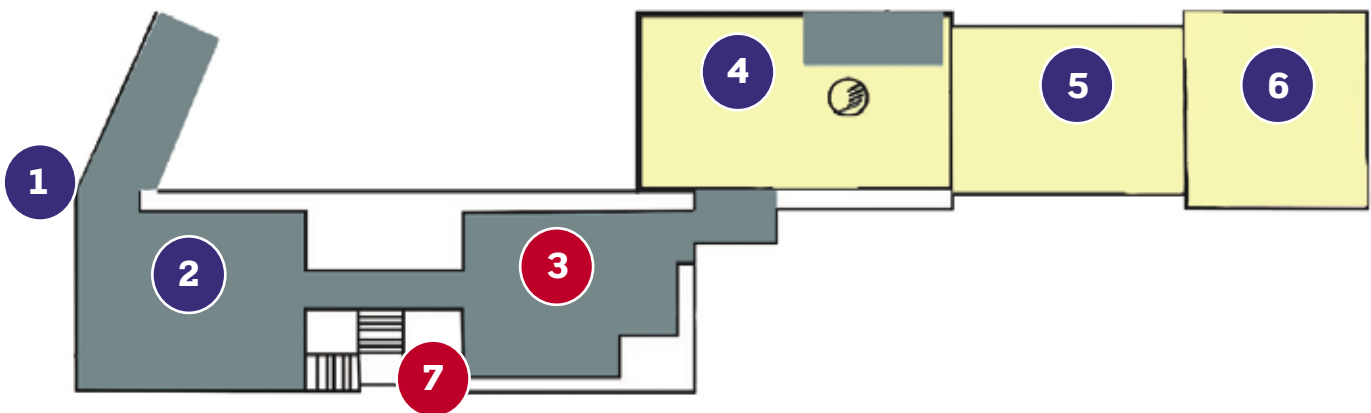
Den sista delen av utställningen handlar om resor på medeltiden.



Trappan upp till övervåningen. Till vänster finns en utställning om en stor kyrka som har grävts ut.

ÖVERSIKT PLAN 2

UTSTÄLLNINGEN DEN STORA KYRKAN I EDSLESKOG



1. Hiss
2. UTSTÄLLNING Labbet
3. UTSTÄLLNING Kyrkan i Edsleskog
4. CAFÉ
5. HÖRSAL
6. PERSONALUTRYMME
7. Trappa

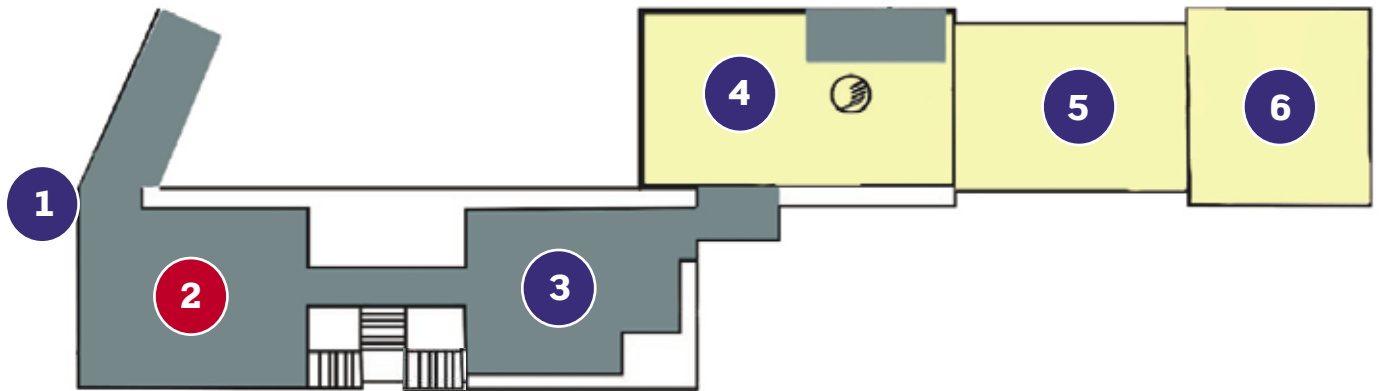


Utställning om den stora kyrkan i Edsleskog.



Här kan du se fynden från utgrävningen av en gammal kyrka i Dalsland.

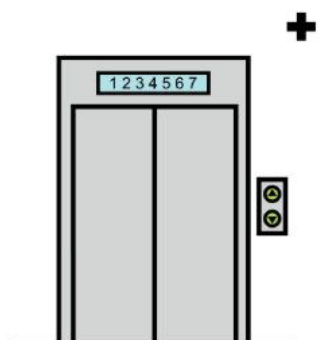
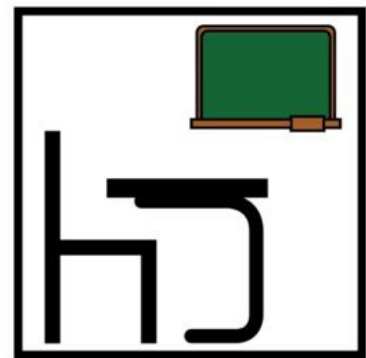
ÖVERSIKT PLAN 2 UTSTÄLLNINGEN LABBET



Utställningen Labbet/pedagogiskt rum.
Här kan du lära dig om hur experterna kan
ta reda på saker om forntid och medeltid.



Vissa saker ligger bakom glas. De får man titta på. Andra saker får man känna på.



Hiss till nedervåningen.

Marie

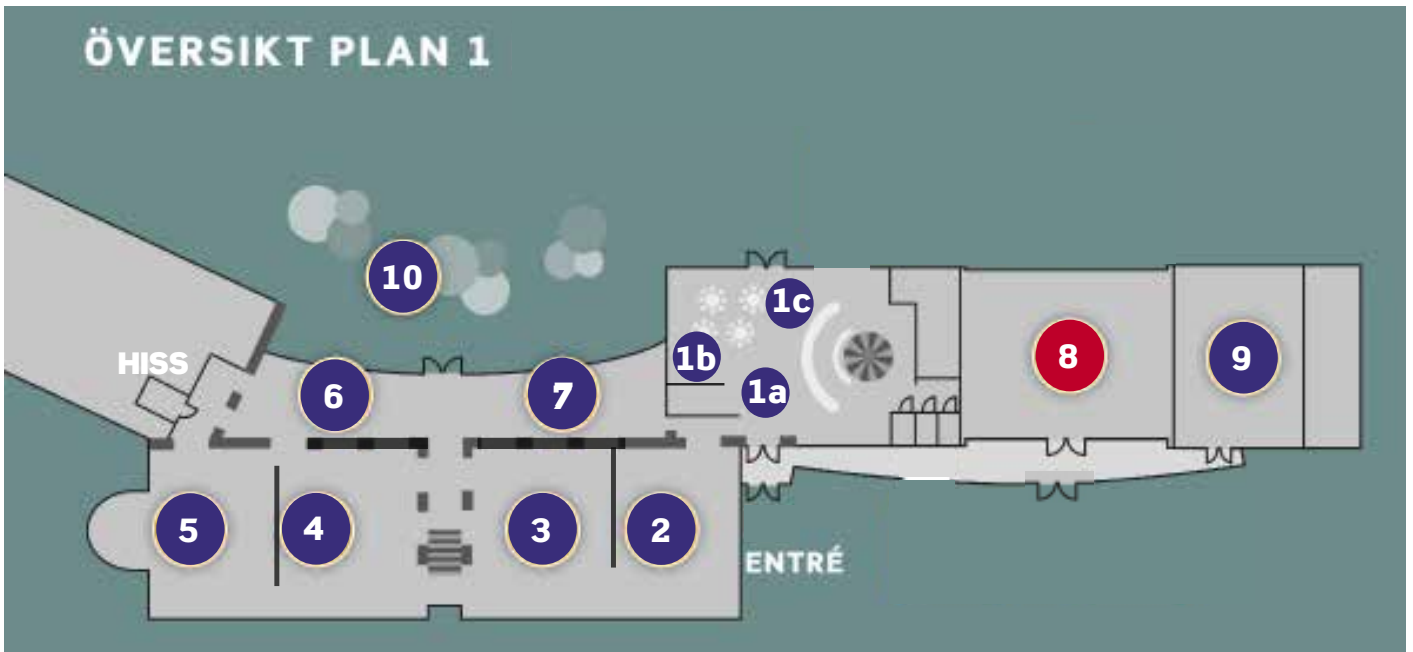


Liselotte



Marie och Liselotte jobbar i utställningen med att berätta om sakerna där. Ibland klär vi ut oss i kläder som ser jättegamla ut.

BIBLIOTEKET

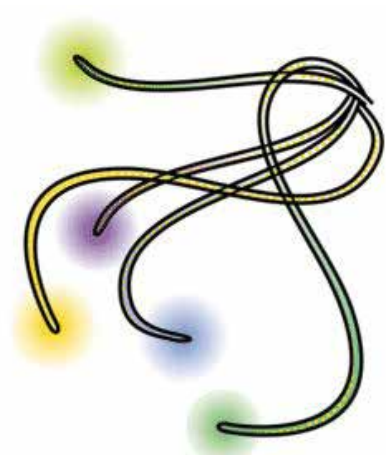
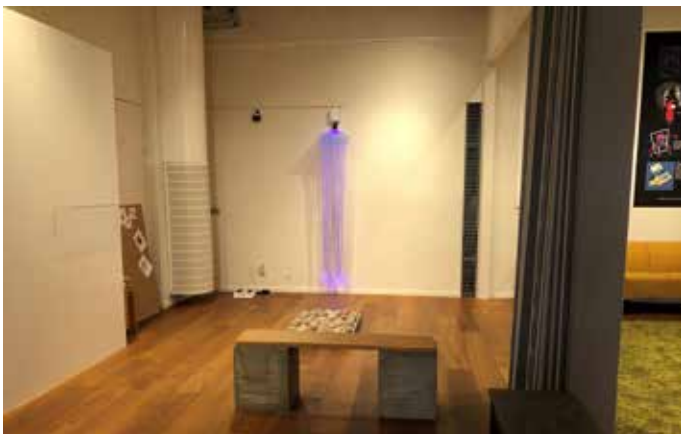
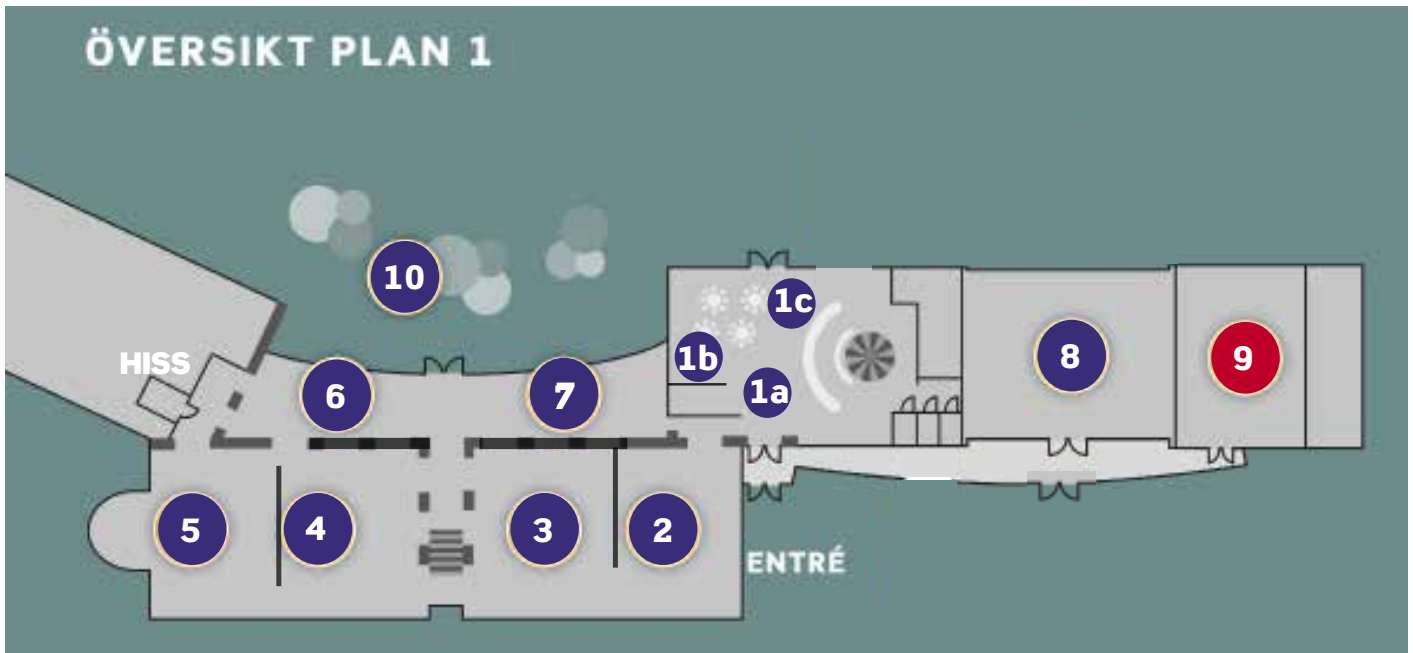


Nu har du gått runt hela utställningen och kommit tillbaka till receptionen. Förbi toaletterna ligger en glaskorridor.



Första dörren i korridoren leder till biblioteket.

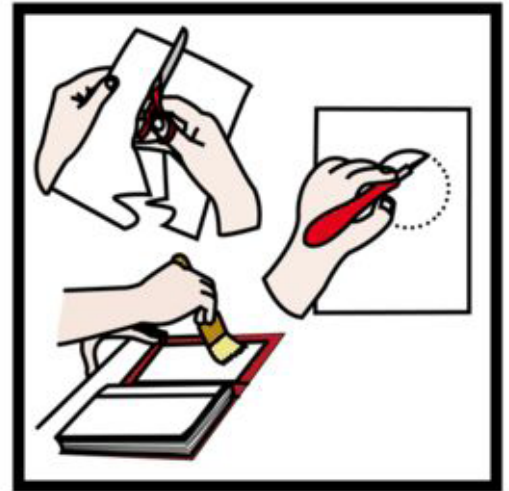
SENSORISKA RUMMET



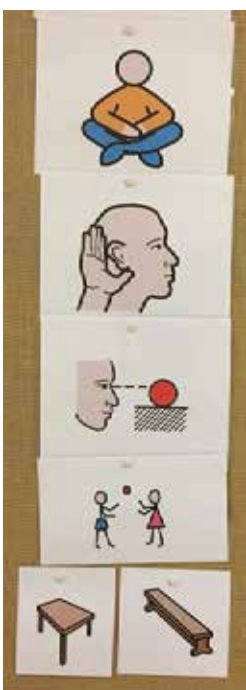
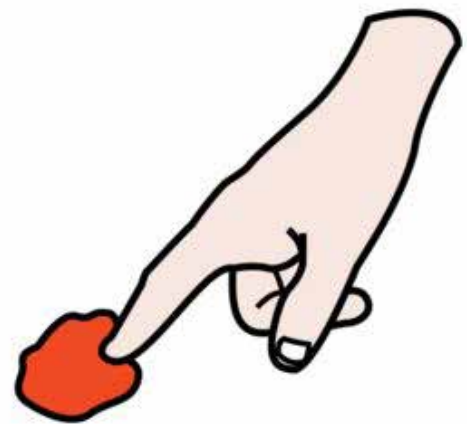
Dörren längst ner leder till vårt Sensoriska rum. Här provar vi olika sätt att göra historia lätt att förstå. Där inne finns det lugnande lampor.



Om du blir trött av att vara i de andra museirummen kan du vara här och läsa, pyssla och ha en del av ditt besök.

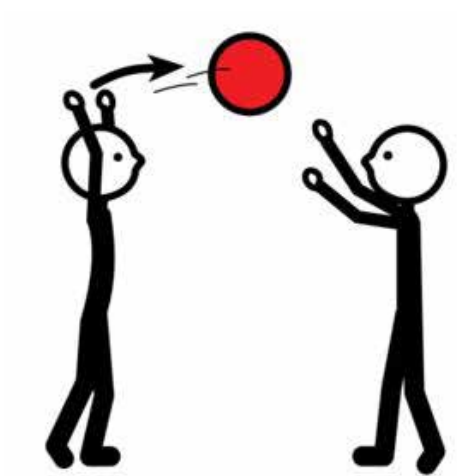
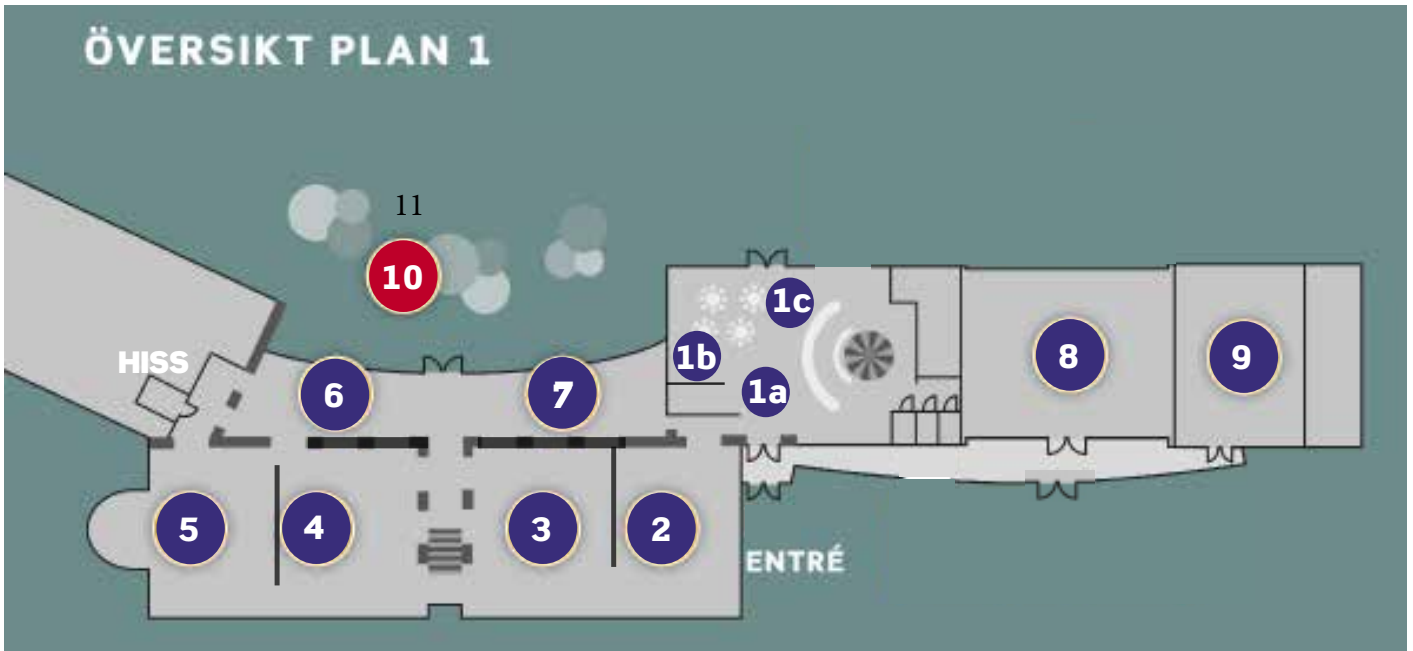


Man kan känna på saker.



Vi gör gärna ett bildschema över besöket.

BAKSIDAN



På baksidan museet finns bord och en gräs-
matta där du kan leka på sommaren.



Dessutom finns det en liten trädgård.
Där får du gärna titta på blommorna.



Längst bort på gräsmattan finns en teater-scen där man spelar teater på somrarna. Hit får man bara gå om man har med sig en vuxen.

Nicklas



Museitekniker Nicklas jobbar både inne i museet och utomhus.



Vi hoppas du kommer att trivas hos oss!