

Speciellt

Nr 1
2025

autism
Stockholms län

Tema:

LSS

Lagen om stöd
och service

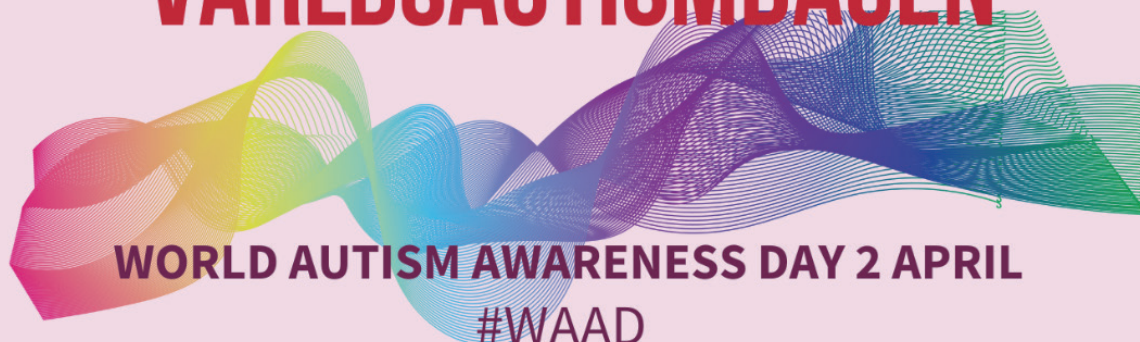
Jag Äger
– individuell
plan

LSS
– leva som andra



WAAD 2/4

VÄRLDAUTISMDAGEN



WORLD AUTISM AWARENESS DAY 2 APRIL

#WAAD

Även i år uppmärksammar vi World Autism Awareness Day den 2 april på Kulturhuset.

Mellan kl:14-19 är vi på plats i Stora Studion, lokalen som ligger precis mitt emot fontänen vid Sergels Torg.

Vi kommer ha aktiviteter, så som pärla armband, skapa och måla, panelsamtal, fika och föreläsningar. Något för alla åldrar hoppas vi. Program kommer att finnas på vår webb.

Ni är hjärtligt välkomna förbi och hänga med oss denna dag, lyssna på föreläsningar från forskare på KIND och ställa frågor.

KIND

CENTER OF NEURODEVELOPMENTAL
DISORDERS AT KAROLINSKA INSTITUTET

autism
Stockholms län



KÖP ETT ARMBAND OCH STÖD FÖRENINGENS ARBETE!

Tack vare era bidrag och gåvor
kan vi göra mer i vår verksamhet.
Det tackar vi på förhand för!

Armband beställs genom att maila:

info@autismstockholm.org

Finns i S,M eller L. Kostnad: 50 kr + porto

123 464 26 82

autism
Stockholms län



swish[®]

Speciellt

ADRESS

Brännkyrkagatan 91
118 23 Stockholm

TELEFON

08-612 71 72
www.autism.se/stockholm
info@autismstockholm.org

ANNONSANSVARIG

Gimner Consulting
Anders Gimner
anders@gimner.se

ANSVARIG UTGIVARE

Josef Icmen

I REDAKTIONEN

Carin Backander
Ellinor Englund
Josef Icmen
Marita Skoog Jacobson

STYRELSE

Andreas Nyhlén, ordförande
Aggie Öhman, vice ordförande
Lina Achi Martinsson
Sarah Wamala Andersson
Carin Backander
Ellinor Englund
Josef Icmen
Jonna Jonsson
Liselotte Lindberg
Philip Lindner
Helena Söderqvist Lönnblad

LSS-OMBUD FÖRENINGEN

Ellinor Englund

SKOLOMBUD FÖRENINGEN

Helena Söderqvist Lönnblad

KANSLI

Marita Skoog Jacobson
Ebba Kindstedt
Magdalena Kydd
Therése Larsson

PLUSGIRO OCH SWISHNR

83 01 27-7 – 1234642682

MEDLEMSAVGIFT 2024

Huvudmedlem: 320 kr/kalenderår
Hushållsmedlemskap: 50 kr.
Verksamheter: 530 kr

OMSLAGSFOTO

Pexels, Ekaterina Bolovtsova

TRYCK

Carlshamn Tryck & Media AB

UPPLAGA

2740 ex

autism
Stockholms län

VÄRLDSAUTISMDAGEN

2



Individuell Plan

7



Pedagogiskt Perspektiv

Pedagogisk
kunskap

14

I DETTA NUMMER

LEDARE

Vår ordförande Andreas Nyhlén skriver om LSS, lagens intentioner och urholkning.

4

TEMA LSS

Detta nummer har tema LSS-Lagen om stöd och service till vissa funktionshindrade, det är också ett av våra verksamhetsområden.

5

LEVA SOM ANDRA

Lagens syfte och intentioner är att kunna leva som andra och vara delaktig i samhället. Vad arbetar vi i föreningen för inom LSS?

6

ALLA KAN SKAPA

Timmermansgården i Stockholm driver ett kreativt arvsfondsprojekt som vi deltar i. Alla kan skapa – Levande verkstad.

9

MEDLEMSAKTIVITETER

Några nya aktiviteter har tillkommit och andra fallit bort. Läs mer på sidorna ...

10-11

FÖRENINGSNYTT

12

OCD OCH AUTISM

Forskare provar ut ny internetbehandling för barn och ungdomar, en studie kring psykologisk behandling via internet där vi deltar i referensgruppen.

13

TIPS ATT LYSSNA OCH TITTA PÅ

Det finns flera poddar som handlar om autism och på URPlay kan man se både gamla konferenser med föreläsningar och en serie om autism.

14

VARDAGEN MED AUTISM

En pågående studie kring att kartlägga styrkor, utmaningar och hur omgivningen påverkar.

15

ledare

Andreas Nyhlén



LSS-LAGEN 30 ÅR – en rättighet som urholkats

LAGEN OM STÖD och service till vissa funktionshindrade (LSS) är en rättighetslagstiftning skapad för att ge personer

med omfattande funktionsnedsättningar möjlighet att leva ett liv som andra. Den ska säkerställa självbestämmande, delaktighet och jämlikhet. Men i praktiken har efterlevnaden stora brister och allt fler frågar sig om lagens intentioner verkligen respekteras.

EN AV DE TYDLIGASTE bristerna gäller den individuella planen, som enligt lagen ska erbjudas för att ge en tydlig struktur kring stödsatser och individens mål. Trots detta får många aldrig en sådan plan eller ens känner till att de har rätt att få en. Det innebär att insatser ofta beviljas godtyckligt, utan en långsiktig strategi eller hänsyn till den enskildes behov och önskemål. Här har Autism Stockholms

län tillsammans med FUB Stockholm enats om att i ett pågående projekt öka medvetenhet och kunskap och vi hoppas att det ska bidra till fler planer.

ETT ANNAT ALLVARLIGT problem är att personalens kompetens inte säkerställs i tillräcklig utsträckning. Trots att stödet inom LSS ofta kräver specialiserad kunskap finns det inga skarpa krav på utbildning inom området. Bristen på kontinuitet och kompetent personal påverkar kvaliteten på insatserna och riskerar att urholka stödet som personer med funktionsnedsättning har rätt till.

ATT FÅ LEVA ETT LIV som andra måste innebära att man har stora möjligheter att välja och få tillgång till boende, sysselsättning och fritidsaktiviteter. Tyvärr verkar också insatserna i LSS också sätta krokben för varandra då en beviljad insats ibland anses "räcka" för att täcka fler behov. Det bekräftas också i den studie som Autism Sverige initierade och som genomfördes av Marie Cederschiölds högskola. Här bidrog också Ellinor Englund, ledamot i vår styrelse, med inspel och klokheter.

LSS ÄR EN LAG med goda intentioner, men utan rätt implementering blir den bara ord på ett papper. Det är dags att kräva skärpta krav så att alla får chansen att leva som andra. En rättighet utan efterlevnad är i praktiken ingen rättighet alls. Vi får helt enkelt fortsätta att stå på oss. Annars gör någon annan det.

Andreas Nyhlén, Ordförande Autism Stockholms län

nytida

Korttids – ha kul, få nya kompisar och miljöombyte

För dig som bor i Stockholms kommun har vi på Nytida flera fina korttidsboenden.

Läs mer om oss på nytida.se/korttidsboende-stockholm eller ring 020-66 20 20.



—TEMA—

LSS

Ni som varit medlemmar några år har kanske märkt att vår medlemstidnings tema följer våra verksamhetsområden. Först ut kommer LSS/SoL – alltså Lagen om stöd och service till vissa funktionshindrade och Socialtjänstlagen.

Ni som varit medlemmar några år har kanske märkt att vår medlemstidnings tema följer våra verksamhetsområden. Först ut kommer LSS – alltså Lagen om särskilt stöd och service (1993:347) till vissa funktionshindrade och sedan

Sol, Socialtjänstlagen (2001:43).

ETT AV VÅRA VERKSAMHETSOMRÅDEN gäller just kommunalt stöd via LSS/ SoL. Vi vill ha en rättssäker tillämpning av LSS, den ska utvecklas och förstärkas. Det innebär att vi arbetar för ökad delaktighet och höjd kvalitet i det stöd som erbjuds.

Stöd finns även att få genom Socialtjänstlagen SoL, så som boendestöd och ekonomiskt bistånd till exempel.

I DETTA NUMMER PRESENTERAS bland annat det arbete som utförs i projektet JagÄger – Individuell plan. En plan som enligt lag ska erbjudas av handläggaren till den enskilde, men som sällan görs.

VI HOPPAS DET BLIR lite tydligare för er, efter att ha läst innehållet i detta nummer, så ni förstår vad Individuell plan är, hur den kan se ut och vad ni kan kräva av er handläggare på kommunen.

TEXT: MARITA SKOOG JACOBSON





Leva som andra och vara delaktig i samhället

För många människor med funktionsnedsättning är insatser genom Lagen om särskilt stöd och service (1993:347), LSS, till vissa funktionshindrade en förutsättning för att kunna leva som andra. Har man autism tillhör man personkrets 1 och har rätt till insatser enligt LSS.

LSS, finns tio insatser. Insatserna är till för att förebygga och minska följderna av funktionsnedsättningar.

De ska vara utformade så att de stärker den enskildes möjlighet att leva ett självständigt och oberoende liv, och att delta aktivt i samhällslivet.

SYFTET MED INSATSERNA enligt LSS är att personer som omfattas av lagen uppnår jämlikhet i levnadsvillkor och full delaktighet i samhällslivet. Personerna ska kunna få den hjälp de behöver i det dagliga livet och även kunna påverka vilket stöd och vilken service de får. Målet är att den enskilde får möjlighet att leva som andra. De bärande principerna i lagen är tillgänglighet, inflytande, delaktighet, självbestämmande, helhetssyn och kontinuitet.

LAGEN OM STÖD OCH SERVICE till vissa funktionshindrade, LSS, har funnits i över 30 år. Det är en så kallad rättighetslag, men det betyder inte automatiskt att man får det man vill, utan man behöver ansöka om insats och påvisa sina behov.

INNAN KOMMUNEN KAN FATTA ett beslut om insats enligt behöver personen i fråga lämna in en ansökan. Du kan ansöka antingen muntligt eller skriftligt. Om personen vill kan anhöriga och närstående delta i kontakten eller på möten med myndigheten. När man har autism kan det ibland vara svårt att få fram allt man vill, eller sätta ord på det. Då kan det vara skönt att ha med sig någon. Om man vill att den personen för ens talan behövs ett samtycke, vilket

kan ges muntligt av den som ansökan gäller.

EFTER ATT ANSÖKAN GJORTS, genomförs en utredning för att skaffa sig en helhetsbild av såväl behov av stöd och hjälp som resurser och förmågor hos den enskilde. Därefter gör handläggaren en bedömning som ligger till grund för ett beslut.

Principerna är tillgänglighet, inflytande, delaktighet, självbestämmande, ” helhetssyn och kontinuitet

FÖR ATT KUNNA UPPFYLLA grundtankarna i lagen är det viktigt att den som fattar beslut om eller planerar insatser har kunskap om lagens intentioner. Men det handlar också om att skaffa sig information och lära känna personen som söker stöd. Här kommer Individuell plan in som ett bra underlag, som ni kan läsa mer om i projektet ”JagÄger” tillsammans med FUB*

DET HAR DE SENASTE ÅREN pågått flera utredningar kring förändringar av LSS och i år 2025 ska även nya Socialtjänstlagen implementeras runt om i kommunerna.

AUTISM STOCKHOLMS LÄN arbetar för ett samhälle där alla kan delta, där personer med autism möts med respekt och har bra livskvalitet genom hela livet.

LSS kan bidra till att ge bra livskvalitet när det fungerar som det är tänkt. Socialtjänstlagen fungerar även den som ett stöd i form av att man kan ansöka om insatser för att stärka den enskildes möjligheter att leva ett självständigt liv. Insatserna kan till exempel vara boendestöd eller särskilt boende, eller bistånd för försörjning.

INOM DETTA VERKSAMHETSOMRÅDE, har föreningen representanter i flera kommuner som samverkar enligt §15.7, här har vi möjlighet tillsammans med beslutsfattare att lyfta de behov som finns och sprida kunskap om autism. Vi sitter även med i referensgrupper bl.a. i Stockholm stads Socialförvaltning och för den kommande nya socialtjänstlagen och god och nära omsorg. Här handlar vårt påverkansarbete utöver tidigare nämnda, att även lyfta vikten av samarbetet mellan olika myndigheter och mellan Socialtjänsten i sig.

Källa Kuskapsguiden.se

*JagÄger – Individuell plan kan ni läsa mer om på nästa sida eller på deras webbplats: <https://individuellplan.se/>



Individuell Plan

– Nyckel till självbestämmande



När en person blir beviljad insatser enligt Lagen om särskilt stöd och service (1993:347), LSS, för vissa funktionshindrade ska hen enligt § 10 erbjudas en Individuell Plan. Planenska upprättas i samråd med personen och dokumentera beslutade och planerade åtgärder. Trots detta är det bara några få procent av de som har en insats som också har en Individuell Plan.

För att stärka kunskapen om och användningen av Individuell Plan öppnar FUB Stockholm och Autism Stockholms län upp webbplatsen individuellplan.se i månadsskiftet mars/april. Den riktar sig till personer med LSS-insatser, stödpersoner och yrkesverksamma, och erbjuder vägledning och stöd om hur en Individuell Plan kan skapas och användas.

WEBBPLATSEN ÄR ETT RESULTAT av ett projekt som drivs av FUB Stockholm och Autism Stockholms län sedan att par är tillbaka med stöd av Arvsfonden. Arbetet är inne på sista året och innehållet ska nu provas för vidare utveckling innan det beräknas vara helt klart i september. Projektet syftar till att göra den Individuella Planen lätt tillgänglig samt medvetandegöra om den långsiktiga vinsten av att upprätta och följa en Individuell Plan.

INDIVIDUELL PLAN är mer än ett dokument – det är ett verktyg för att stärka egenmakt och ge personer med LSS-insatser möjlighet att bestämma över sitt eget liv. Genom ökad kunskap och rätt stöd kan varje individ få större inflytande, bli mer delaktig och skapa en plan som utgår från egna önskemål och behov - för ett tryggare och bättre liv. På webbplatsen arbetar vi med att utveckla information, mallar och

Att leva som andra och vara delaktig i samhället är en grundläggande rättighet ”

praktiska verktyg. Samlat på ett och samma ställe vill vi göra det enklare att förstå möjligheterna kring Individuell Plan samt förbereda sig inför mötet med myndigheter och utförare.

UTVECKLINGEN GÅR I RÄTT RIKTNING.

Socialstyrelsen gav i slutet av förra året ut skriften ”Leva som andra och vara delaktig i samhället”. Denna information om LSS inleds med de grundläggande principerna i både svensk funktionshinderspolitik och i lagen (1993:387) om stöd och service till vissa funktionshindrade, LSS – Delaktighet, tillgänglighet, inflytande, självbestämmande och att få leva som andra.

HÄR BESKRIVS SYFTET med en individuell plan med att den enskilde ska ges inflytande och överblick över de olika

åtgärder som rör denne. En plan där personen kan ta upp önskemål och behov och där också åtgärder som vidtas av andra kan redovisas, till exempel hur samarbetet kring den enskilde kan se ut mellan daglig verksamhet och LSS-boendet.

SOCIALSTYRELSEN är tydliga med hur en individuell plan skiljer sig från en genomförandeplan och en samordnad individuell plan, SIP. En genomförandeplan är verksamhetens plan för individen, hur personalen ska arbeta för att tillgodose den enskildes behov. En SIP stadgar en samordning mellan socialtjänsten och hälso- och sjukvården, när personer har behov av stöd från båda huvudmännen.

<https://www.socialstyrelsen.se/globalassets/sharepoint-dokument/artikelkatalog/ovrigt/2024-12-9355.pdf>

EN INDIVIDUELL PLAN kan inkludera alla aspekter av den enskildes liv – från boende och daglig verksamhet till fritidsaktiviteter, från utvecklingsområden och framtidsdrömmar. Den fungerar som en överenskommelse där alla berörda parter som den enskilde önskar ska medverka enas om insatsernas utformning och uppföljning.

TEXT: BENGT LYNGBÄCK och MAGDALENA KYDD



Tycker du att det låter intressant?

Vill du vara med och testa att upprätta en individuell plan med hjälp av vårt material?

Hör av dig till oss – vi berättar gärna mer.

www.individuellplan.se

Kostnadsfria webinarium KIND

15 April, 16:00-17:00

Webbinarium hålls på engelska



Lisa Dinkler, Assistant Professor,
Department of Medical Epidemiology
and Biostatistics, Karolinska Institutet
Photo: Gunilla Sonnebring

Title: Decoding ARFID: single disorder or spectrum of related conditions?

Short information: Lisa Dinkler is assistant professor in psychiatric epidemiology at the Centre for Eating Disorders Innovation (CEDI) with primary research interest in eating disorders and neurodevelopmental disorders. Her research is focused on avoidant/restrictive food intake disorder (ARFID) and its connection to NDDs.

All webinars are held digitally on Zoom

Join Zoom Meeting (same link for all meetings)

<https://ki-se.zoom.us/j/69373480782?pwd=UkVaMXlVSFJNL0tMSWp4cUc0RkILUT09>

Meeting ID: 693 7348 0782

Passcode: 068313



Mindfulness för anhöriga

Du som är över 18 år och anhörig är välkommen att delta på mindfulness via webben, anmäl dig senast dagen innan varje enskilt tillfälle.

Det är kostnadsfritt.

Välj en lugn plats där du kan vara ostörd, använd gärna hörlurar.

Dessa tillfällen arrangeras av Sveriges kommunala anhörigstödsnätverk (SKA).



Fredag 28/3 kl. 12.00-12.45 via Teams.

Rörelser ingår.

Anmälan till anhorigstod@hudiksvall.se

Tisdag 1/4 kl. 12.00-12.30 via Teams.

Anmälan till camilla.marcusson@eslov.se

Fredag 11/4 kl. 09.00-09.30 via Teams.

Rörelser ingår.

Anmälan till ulrika.nilsson@landskrona.se

Alla kan skapa genom Levande verkstad

AUTISM STOCKHOLMS LÄN är en av samarbetsparterna i Arvsfondsprojektet "Alla kan skapa". Projektet drivs av hemgården Timmermansgården i Stockholm men är geografiskt rörligt och kan ta sin verksamhet dit de blir inbjudna.

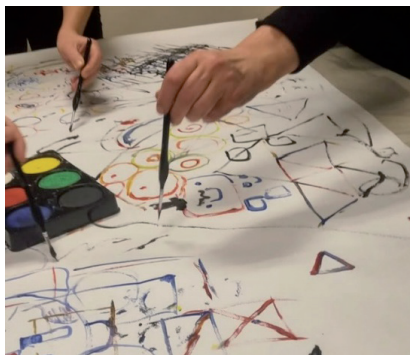
VI HADE TVÅ PROVA-PÅ-TILLFÄLLEN i början av februari då ett antal deltagare i tonåren deltog och testade på olika moment både med hjälp av ord, målning, sensoriska material och skulptur i tejp.

ALLA KAN SKAPA ERBJUDER

en trygg och inkluderande plats där du får utforska kreativt skapande tillsammans

med andra. Här kan du känna gemenskap, uttrycka dig genom olika konstformer och vara en del av en meningsfull mötesplats som motverkar ensamhet och skapar samhörighet.

ARVSFONDSPROJEKTET ÄR en respons på den utbredda ensamheten bland unga med synskada och NPF-diagnoser. Projektet skapar en inkluderande plats där gemenskap och kreativt skapande står i fokus – oavsett bakgrund eller erfarenhet. Genom att erbjuda meningsfulla möten, konstnärligt utforskande och social samhörighet motverkas isolering och förbättras individens livskvalitet.



Kom och testa!

PROJEKTET vänder sig till ungdomar mellan 13–25 år.

KOM OCH TESTA, skapa och möt nya vänner i en miljö där alla är välkomna!

TITTA IN PÅ TIMMERMANSGÅRDENS WEBBPLATS så kan du se när verksamheten är öppen.

ÄR DU EN SKOLA ELLER ANNAN VERKSAMHET som vill bjuda in projektet går det bra att ta kontakt med projektledarna direkt filippa@timmermansgarden.se



Söker du LSS-placering?

Vi har lediga platser och finns på flera platser i landet. Mo Gård har 75 års samlad erfarenhet och specialiserad kompetens kring kommunikation, kombinerade funktionsnedsättningar och utmanande uttrycksätt. Vi är ett stiftelseägt idéburet kunskapsföretag som erbjuder individanpassade helhetslösningar inom boende, daglig verksamhet och anpassad gymnasieskola till personer med intellektuell funktionsnedsättning och/eller autism.

Välkommen att besöka Lediga platser på vår hemsida och ta kontakt med våra kunniga placeringsrådgivare: placeringsradgivare@mogard.se ☎ 010-471 67 00



mogard.se

MO GÅRD



Medlemsaktiviteter

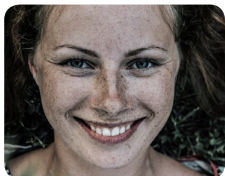
TJEJ/KVINNOTRÄFFAR

För dig som är kvinna, 18 år och äldre. Ledar-ledda träffar i en mindre grupp. Här ses vi och pratar, lyssnar och diskuterar, utifrån ett tema.

När: En onsdag i månaden kl: 18-20

Datum: Se kalendern på vår webbplats

Var: Brännkyrkagatan 91



CAFÉKVÄLLAR – DROP-IN-FIKA

En kväll för fika, samtal och umgänge. Fika serveras.

När: Varannan tisdag kl: 16–19

Datum: Se kalendern på vår webbplats

Var: Brännkyrkagatan 91

Ingen anmälan krävs



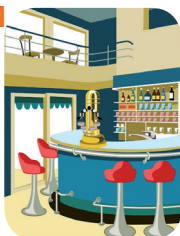
PUBKVÄLL FÖR DIG MED AUTISM

En träffgrupp för dig som vill träffa andra och umgås.

När: Sista onsdagen i varje månad kl: 18.00-20.30

Datum: Se kalendern på vår webbplats

Var: Ses på restaurang/pub, plats annonseras i kalendern.



BRÄDSPELSTRÄFFAR – NYTT

För dig från ca 15 år och uppåt. Vi ses och spelar olika brädspel tillsammans.

När: En söndag i månaden kl: 14-16

Datum: Se kalendern på vår webbplats

Var: Brännkyrkagatan 91



I samverkan med Medborgarskolan kommer vi ha matlagningskurs, Spela i Band och sommarläger med Manga.



UNIVERSITETSGRUPP

En mötesplats för dig som pluggar på högskola/Universitet i Stockholms Län. Ett tillfälle att utbyta erfarenheter och knyta nya kontakter med andra studenter.

När: En söndag i månaden

Datum: Se kalendern på vår webbplats för tid och datum

Var: Brännkyrkagatan 91

Anmäl dig via vår webbplats i kalendern



MÖTESPLATS AUTISM

Nu finns vi spridda geografiskt i länet på fyra olika mötesplatser. I norr, söder, väst och syd.

När: Vi ses varje torsdag,

Datum: Se kalendern på vår webbplats

Var: Se kalendern på webbplatsen för var vi är och när.

Ingen anmälan krävs.



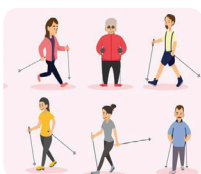
PROMENERA "WALK-AND-TALK"

Vi samlas vid porten vid vårt kansli och går sedan tillsammans runt på Södermalm. Promenaden tar ca 1 timme. Man kan promenera med eller utan stavar.

När: Varannan tisdag kl: 14.45, promenad ca 1 h

Datum: Se kalendern på vår webbplats

Var: Brännkyrkagatan 91



VI SÖKER VOLONTÄRER ATT HJÄLPA TILL MED:

- Mötesplats Autism Väst, i Järfälla en torsdag i månaden
- Mötesplats Autism Norr, i Täby en torsdag i månaden
- Bowling i Upplands Väsby en gång i månaden
- Solskiftesbadet i Åkersberga, en gång i månaden

Finns intresse så kontakta Magdalena Kydd på magdalena.kydd@autismstockholm.org eller om du är intresserad av att hjälpa till med något annat? Fyll då i fylla i vår intresseanmälan för volontärer.

PUBKVÄLLAR FÖR PAPPOR

När: Kl: 18.00

Datum: Sista torsdagen i varje månad

Var: För information om plats och intresseanmälan kontakta Erik på jerkalundgren@gmail.com

Ledare: Erik



BARN- OCH FÖRÄLDRATRÄFFAR 1-6 ÅR

För barn i förskoleålder.

En träffpunkt där föräldrar och barn får möjlighet att ses. Fysiska träffar.

När: En söndagförmiddag i månaden

Datum: Se kalendern på vår webbplats

Var: Brännkyrkagatan 91



SAMTALSTRÄFFAR

Samtalsträffar utefter olika teman varje gång. Vi ses och delar med oss av våra erfarenheter i den omfattning som känns bra.

För dig med autism 18 år och äldre.

När: En gång per månad kl: 18-19

Datum: Se kalendern på vår webbplats

Var: Brännkyrkagatan 91, på vårt kansli

Ledare: Stefan och Loukas

Hur: Anmäl dig för varje gång, info i kalendern



BOWLING UPPLANDS VÄSBY

Bowla med föreningens medlemmar på PS Väsby Bowling. Här kan du bowla och träffa andra medlemmar. Volontär finns på plats och möter er.

Anmälan krävs via kalendern på webben.

När: Kl: 15.00-16.00 (Obs! Ej i oktober)

Datum: Lördagar 1 gång/månad

Var: PS Väsby Bowling

Pris: 80 kr/person eller 280 kr för en familj på 4 personer
Betalas på plats med Swish eller jämna kontanter.



BAD PÅ SKOLSKIFTESBADET

Här har våra medlemmar badet för sig själva. Varm bassäng. Medtag flythjälpmiddel vid behov.

Föräldrar/medföljare, ansvarar själv för säkerheten. Volontär finns på plats. Anmälan krävs via kalendern på webben.

När: Kl 14.00-15.00

Datum: Lördagar 1 gång/månad

Var: Solskiftesbadet i Åkersberga

Pris: 90 kr/person eller 280 kr för en familj på 4 personer
Betalas på plats med Swish eller jämna kontanter.



BARN- OCH FÖRÄLDRATRÄFFAR 7-12 ÅR

För barn i låg- och mellanstadiet tillsammans med förälder.

En träffpunkt där föräldrar och barn får möjlighet att ses.

När: En söndageftermiddag i månaden

Datum: Se kalendern på vår webbplats

Var: Brännkyrkagatan 91



BOWLING VÅRBY

Bowla med föreningens medlemmar på Bowl4Joy i Vårby. Här kan du bowla och träffa andra medlemmar. Volontär finns på plats och möter er.

Anmälan krävs via kalendern på webben.

När: Kl: 14.00-15.00

Datum: Lördagar 1 gång/månad

Var: Bowl4Joy i Vårby

Pris: 80 kr/person eller 280 kr för en familj på 4 personer
Betalas på plats med Swish eller jämna kontanter.



BREDÄNGSBADET

Här har våra medlemmar badet för sig själva vissa söndagar. Delvis djup bassäng, så medtag flythjälpmiddel. Föräldrar/assistenter ansvarar själv för säkerheten.

När: Varannan söndag kl. 10.00-12.00

Datum: Se kalendern på vår webbplats

Var: Concordiavägen 21, 127 34 Skärholmen

Ledare: Lasse

Anmälan krävs och görs via länk i kalendern på vår webbplats



FIKATRÄFF FÖR MOR- OCH FARFÖRÄLDRAR

Träffar för dig som har barnbarn med en autismdiagnos. Vi diskuterar livet och de utmaningar man ställs inför som mor- och farförälder till ett annorlunda barnbarn.

När: Ca 1 ggr/månad

Datum: Se kalendern på vår webbplats

Var: Södergården, Götgatan 37

Ledare: Mervi och Jörgen



BOWLING STOCKHOLM

Föreningen anordnar bowlingkvällar enbart för våra medlemmar.

Ca 1 gång/månad.

När: Kl: 18.00-19.00

Datum: Se kalendarier på webbplatsen

Var: Lucky Bowl, Sveavägen 118

Pris: 80 kr/pers, betalas via Swish på plats eller jämna kontanter.

Anmälan krävs och görs via länk i kalendern på vår webbplats. Kom 10 minuter innan start för att hinna byta skor.



Föreningsnytt

HÄNT I FÖRENINGEN SEDAN SENAST

Aktuellt



Här är ett axplock av vad vi gjort detta kvartal.

VI AVSLUTADE FÖRRA ÅRET

med en fantastisk konsert och fika, i Högalidskyrkan tillsammans med FUB Stockholm. Det blev rekord på deltagare så lussebullarna tog slut!

VI HADE ÄVEN EN KICK-OFF för projektet Alla kan skapa – levande verkstad, där vi deltar som samverkanspartner. Vi genomförde två prova-på-tillfällen i början av februari på Timmermansgården i Stockholm.

JANUARI STARTADE MED DIALOGMÖTE med politiken kring habilitering & hälsa, där vi mötte Psykiatriutskottets ordförande

tillsammans med andra föreningar och representanter från politiken. Senare samma dag hade vi även möte med Regionala arbetsgruppen kring rehabilitering, habilitering och försäkringsmedicin. Där pratades det om vägledning för övergången från barn till vuxen. Vi har även hunnit träffa hela Psykiatriutskottet för diskussion om autism och adhd.

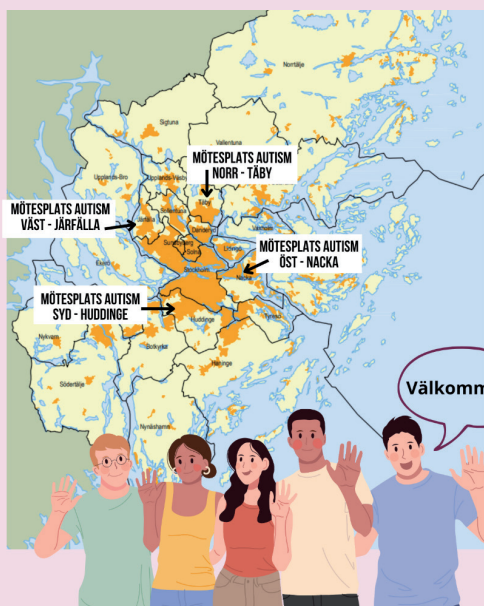
VI HAR HAFT FLERA MÖTEN inom Regionens patient-och närstående råd och representanter har deltagit i en workshop kring tillgänglighet inom SLSO psykiatri.

SKANSENDAGEN I AUGUSTI har börjat planeras, liksom Världsaftismdagen den 2 april då vi åter igen kommer finnas på Kulturhuset med olika aktiviteter och föreläsningar med mera.

PÅ ALLA HJÄRTANS DAG anordnades Fritid- och framtidsmässa inom Stockholms Stad där vi deltog som utställare och träffade en massa unga och yrkesverksamma.

VI HAR ÄVEN HAFT MÖTE kring hälsofrämjande insatser vid autism på arbetet, med Arbetsmiljöverket, utöver alla medlemsaktiviteter och träffar samt årsmöte med ny styrelse som varit.

MÖTESPLATS AUTISM



I BÖRJAN AV 2024 SLOG MÖTESPLATS AUTISM SYD upp portarna i Stuvsta och blev då föreningens fjärde mötesplats ute i länet. På den och våra övriga mötesplatser i Nacka, Täby respektive Järfälla kan besökarna fika, prata, pyssla, spela spel och alla kan delta efter eget önskemål.

SYFTET MED MÖTESPLATSERNA är att öka föreningens närvaro i länet och ge möjlighet, för såväl personer med autism som för anhöriga, att träffa andra i liknande situation, umgås och dela erfarenheter.

TILL MÖTESPLATSERNA BJUDER VI in medlemmar men alla som har intresse för eller koppling till autism är välkomna. På varje mötesplats har vi träffats en torsdagskväll/månad och vi har haft enklare aktiviteter, information om föreningen, om olika fritidsaktiviteter och om stöd som finns att få från samhället. Ibland har deltagarna fått lyssna på inbjudna gäster och föreläsare.

VI VÄLKOMNAR OCKSÅ ER som till exempel vill starta en samtalsgrupp eller göra en aktivitet tillsammans med möjlighet att träffas en gång/månad. Då kan en av våra mötesplatser kanske passa bra för er.

LÅTER DET INTRESSANT?

LÄS OM MÖTESPLATS AUTISM på vår webb och titta i vår kalender så ni kan planera in ett besök!





**Karolinska
Institutet**

Har ditt barn OCD och autism?



Att ha tvångssyndrom, även kallat OCD (obsessive-compulsive disorder), är vanligt hos barn och ungdomar som har autism. Tidigare studier har visat att psykologisk behandling kan vara hjälpsamt, men det kan vara svårt att få tillgång till den.

Forskare på Karolinska Institutet testar nu i samarbete med barn- och ungdomspsykiatri (BUP) två psykologiska behandlingar på internet för barn och ungdomar mellan 7 och 17 år som har autism och OCD.

Behandlingen är kostnadsfri och öppen för deltagare från hela Sverige.

Vill du veta mer om studien och hur det går till?

Läs mer och gör en

intresseanmälan genom att skanna QR-koden:



Projektledare:

Moa Warnström, leg. psykolog,
doktorand

moa.warnstrom@ki.se

08-123 525 91

Helene Ringberg, leg. psykolog,
doktorand

helene.ringberg@ki.se

072-454 34 81

SOLOM

Kontakta oss gärna!

Robert 076-516 36 06

Erika 076-516 35 51

Söker du daglig verksamhet?

Kanske vill du bli en del av vår servicepatrull som arbetar med internservice i polishuset i Sollentuna? Eller jobba med post- och matleveranser tillsammans med kollegor? Vi har även verksamheter för dig med stort enskilt stödbehov. Hos oss finns mycket att välja på!

Låter det intressant? Läs mer på www.solom.se/dagligverksamhet eller maila dagligverksamhet@solom.se

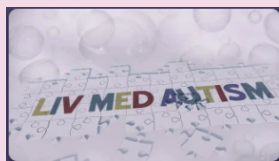
Här är tips att lyssna eller titta på

Serie på URPlay om LIVET MED AUTISM

Här får man följa barn och ungdomar med autism. Deras familjer berättar om utredningar, träningsprogram, skolformer, boendeanternativ och om möten med läkare, psykologer, pedagoger och assistenter.

Man får även möta yrkesverksamma och föreläsare och forskare som kompletterar med fakta.

<https://urplay.se/serie/174474-liv-med-autism>



På URPlay finns ytterligare sevärd inspelningar, så som föreläsningar, serien Superungar med flera. Man kan söka på "autism" så kommer utbudet upp.



Podden Funka Olika

I "Funka olika" möts gäster med egen diagnos, anhöriga och andra experter. Samtalen tar upp hur det är att leva med funktionsnedsättning ur olika vinklar och ger tips som kan underlätta tillvaron. Här finns flera stycken som berör autism.

<https://habilitering.podbean.com/>

Podden Autism

I Podden Autism hör du olika perspektiv på ämnen som alla har en koppling till autism. Podden produceras av Autism Sverige. Genom att synliggöra olika röster och erfarenheter är målet att sprida kunskap om autism och förändra attityder.

Podden finns på flera platser.

Läs mer här:

<https://www.autism.se/om-oss/vad-vi-gor/podden-autism/>



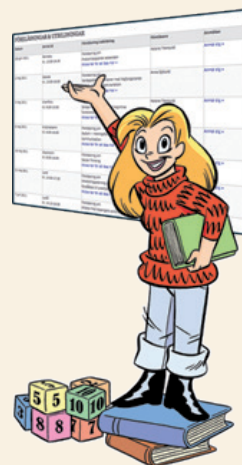
PEDAGOGISKT PERSPEKTIV är ett kunskapsföretag som startade 2005 och vill öka förståelsen för barn, ungdomar och vuxna med neuropsykiatriska diagnoser.

VI VILL ge praktisk pedagogisk kunskap som bidrar till en begriplig, hanterbar och meningsfull vardag för personer med de kognitiva funktionsnedsättningar dessa diagnoser innebär.

Vi vill ge insikter och strategier som förebygger stress och problemskapande beteenden.

VI ERBJUDER föreläsningar, utbildningar och konferenser i egen regi och ger också uppdragsföreläsningar och uppdragsutbildningar.

VI GER också ut pedagogiskt material/böcker.



Pedagogiskt Perspektiv

Tips!

Kommande föreläsningar och konferenser i Stockholm:

Konferens om lärande, meningsfullhet och utveckling i anpassad grundskola

Linda Petersson Bloom, Hanna Kviman, Amelie Planck, Julia Andersson, Denice Sverla.

Moderator: Gunilla Gerland
Delta på plats i Stockholm eller digitalt
5 maj 2025

Heldagsutbildning om autism och adhd – förståelse, bemötande, stöd

Gunilla Gerland och Berkeh Nasri
Delta på plats i Stockholm eller digitalt
16 maj 2025

LÄS MER HÄR <https://www.pedagogisktperspektiv.se/>



SMFOI

Svenskarna med funktionsnedsättning och internet

Varje år undersöks hur svenskar använder internet, datorer, telefoner och surfplattor.

Men de flesta undersökningar visar nästan inget om hur det är för personer med olika funktionsnedsättningar.

Därför genomför vi en enkätundersökning som riktar sig till personer boende i Sverige som har funktionsnedsättning.

Undersökningen genomförs av Begripsam tillsammans med Centrum för Klinisk Forskning (CKF) Dalarna, genom forskningsprojektet CoDeAc.

Här hittar du webbenkäten:

<https://s.alchemer.com/s3/SMFOI-2025>

QR-kod till undersökningen:



Svara på enkäten SMFOI, Svenskarna med funktionsnedsättning och internet.

Skanna QR-koden för att öppna enkäten. Vill du ha hjälp? Mejla smfoi@begripsam.se



Mer information om undersökningen och rapporter från tidigare undersökningar finns här:

www.begripsam.se/forskning/internet

Att kartlägga hur vardagen fungerar vid autism

TEXT: UNA PROSELL, KIND

Hur någon fungerar i vardagen säger ofta mer om vilket stöd personen behöver än en diagnos. Sedan en tid tillbaka har autistiska personer och deras anhöriga möjlighet att i en studie kartlägga vardagsfunktion digitalt med ICF CoreSet. Vad användarna tycker formar den vidare forskningen och utvecklingen kontinuerligt.



Forskarna Karl Lundin Remnélius, John Hasslinger, Lovisa Alehagen och Melissa Black är aktiva i ICF CoreSets-projektet. Foto: Yanan Li

– Att utvecklingen sker i samarbete med autistiska personer och deras anhöriga är centralt för projektet, berättar Lovisa Alehagen som är doktorand på KIND. Världshälsoorganisationen, WHO, och Socialstyrelsen har länge förordat användningen av ICF, ett internationellt klassifikationssystem för att kartlägga individers styrkor och svårigheter, samt hur faktorer i omgivningen underlättar eller försvårar för personen. KIND, med professor Sven Bölte i spetsen, leder forskningsarbetet för att systemet ska bli praktiskt användbart vid autism och adhd. En nyligen publicerad delstudie i projektet visade att mycket fungerade väl, men också att det fanns utrymme för förbättring.

– Vi granskade kommentarer från formulären som deltagarna fyller i och bjöd in till fokusgrupper och intervjuer för att få en djupare förståelse av deltagarnas åsikter, berättar Lovisa Alehagen. Många tyckte att det var bra att mäta funktion, vilket ger en mer individuell bedömning än bara diagnostiska kriterier. Deltagare gillade att frågorna täckte olika områden och att de tog upp styrkor, inte bara utmaningar, vilket ofta är fallet t.ex. i mötet med vården. Att inkludera hur man påverkas av omgivningen nämndes



Lovisa Alehagen
Foto: Thomas Carlgren

som något positivt, eftersom det har stor påverkan på funktionen. En deltagare sa till exempel: "Jag tycker att det var bra att frågor ställdes om hur man påverkas av olika aspekter av samhället."

Forskarna fick också förslag på förbättringar, som att ge tydligare instruktioner till frågorna, göra språket och frågorna mer begripliga och lägga till några nya frågor.

– Feedbacken ledde till att vi lade till frågor som ansågs viktiga för att förstå funktion, berättar Lovisa. Vi omformulerade vissa frågor och instruktioner för bättre tydlighet, och ändrade vissa funktioner för att göra plattformen mer användarvänlig. Det är den nya versionen som vi nu testar.

Över 13.000 personer har redan deltagit, men trots detta söker KIND fler som vill skatta funktionsförmågan i ICF CoreSets-studien.

– Vi behöver fler autistiska personer som svarar, samt fler anhöriga som skattar sina barn, berättar Lovisa. Utifrån de reaktioner vi fått hittills så hoppas vi att det ska upplevas som givande och användbart, och vi ser fram emot att fortsätta dialogen med användarna.

Vill du kartlägga styrkor, utmaningar och hur omgivningen påverkar?
Läs mer här





Assistans för en person med autism kräver mer!

Det kräver att assistenterna får BRA UTBILDNINGAR, om diagnoser, pedagogik, arbetssätt, bemötande och lagstiftning.
På Prima Omsorg har vi en utbildningskatalog ur vilken vi tillsammans med Er som uppdragsgivare, föräldrar eller legala företrädare sätter samman en utbildningsplan med vilka utbildningar som ska vara obligatoriska för arbetslaget.

Det kräver LÖPANDE HANDELDNING av medarbetarna, där kunskaperna som de förvärvat under utbildningarna ska appliceras i den enskildes liv, med full respekt för dennes självbestämmanderätt.
På Prima omsorg är alla uppdragsansvariga utbildade handledare med mångårig erfarenhet av att handleda inom LSS-verksamheter och inte minst inom personlig assistans.

Det kräver en anordnare som förstår såväl utmaningarna som möjligheterna för en person med autism. Vi på Prima Omsorg har lång erfarenhet av framgångsrikt arbete med att skapa goda levnadsvillkor för människor med autism i olika typer av verksamheter. Vi är föräldrar, pedagoger, socionomer, idealister och jurister med lång erfarenhet och god förståelse. Vi har alla samma målsättning:
STÖRSTA MÖJLIGA LIVSKVALITET FÖR ASSISTANSANVÄNDAREN.

Det kräver en anordnare som är närvarande och lyhörd, som är behjälplig med myndighetskontakter, juridik, samordning och som förstår vikten av att underlätta för överbelastade anhöriga som vänder ut och in på sig själva.
På Prima Omsorg har vi ett talesätt: KAN VI HJÄLPA SÅ SKA VI HJÄLPA.
Vi sitter med och hjälper till att föra uppdragsgivarens talan i de sammanhang som ni önskar och behöver.

Kontakta oss för ett förutsättningslöst samtal:
Telefon: 010-148 88 51 - Mejl: npf@primaomsorg.se

Prima Omsorg -vi ger mer!

Läs mer:

