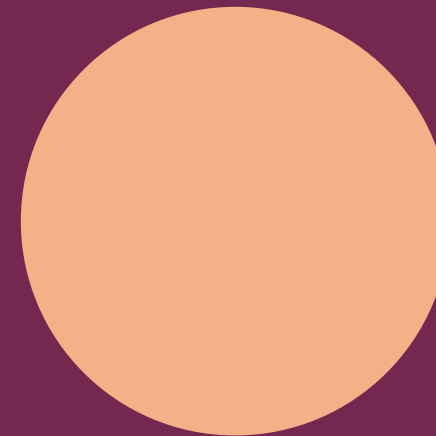


**autism**  
Sverige

# Grafisk manual

# Innehåll

<b>Introduktion</b>	<b>3</b>
<b>Logotyp</b>	<b>4</b>
Att undvika	<b>5</b>
Rekommendationer	<b>6</b>
<b>Typsnitt</b>	<b>7</b>
<b>Färger</b>	<b>8</b>
Grafiska element	<b>9</b>
Kombinationer	<b>10</b>
Exempel	<b>11</b>



# Introduktion

Kognitivt tillgängliga plattformar är nödvändigt för vissa men bra för alla, därför har vi samarbetat med föreningen Begripsam som är experter på kognitiv tillgänglighet. Begripsam har lett fyra testtillfällen då personer med autism testat förslag på design och funktioner. Denna manual har tagits fram baserat på de designprinciper som identifierades under testtillfällena.

Autism Sveriges grafiska riktlinjer visar hur du tillämpar vår grafiska manual på rätt sätt. Tanken med manualen är att den ska vara ett arbetsverktyg för dig som arbetar med Autism Sveriges kommunikation. Här kan du se hur vi använder logotyp, typsnitt och färger för att skapa rätt känsla i det vi kommunicerar. För oavsett var, när eller hur vi kommunicerar är det viktigt att mottagaren snabbt förstår vem som är avsändaren – och vad vi vill förmedla.

# Logotyp

## Primärlogotyp

Detta är Autism Sveriges huvudsakliga logotyp, och den som används i första hand när vi är avsändare. Proportionerna mellan bokstäverna i logotypen är omsorgsfullt utarbetade för att skapa en luftig känsla. Därför ska du alltid använda en originalfil när du använder logotypen.

**autism**  
Sverige

## Primärlogotyp med frizon

Runt logotypen finns en frizon där ingenting får placeras. Syftet med en frizon är att det ska finnas ett område runt logotypen som alltid är fritt från störningsmoment. Frizonen runt vår primära logotyp är lika med bredden på a:et i autism.



## Alternativa logotyper

För att möta organisationens skiftande behov finns vår logotyp i tre olika utföranden. Detta gör att vi kan garantera god synlighet i alla lägen. Det skapar tydlighet och stärker vår visuella identitet.

Vit logotyp på lila cirkel används i digitala kanaler som Facebook och Instagram där formatet för profilt bilden är rund. Denna variant av logotyp kan även användas på bilder för att förstärka läsbarheten.



## Vit/negativ logotyp

Den negativa (vita) logotypen används då bakgrunden är mörk och där den svarta logotypen inte kontrasterar tillräckligt. Se exempel på sida 6 för förslag på hur logotyperna används på bästa sätt.

**autism**  
Sverige

# Att undvika

Här har vi samlat några exempel på hur de olika varianterna av logotypen inte bör användas.

## Lågupplöst logotyp

En lågupplöst logotyp blir pixlig och upplevs svår att läsa.



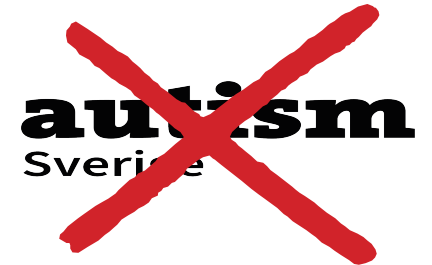
## Färgförändrad logotyp

Färgen i logotypen ska inte ändras. På så sätt säkerställs att vårt namn alltid kontrasterar tillräckligt mycket mot bakgrunden.



## Deformerad logotyp

Proportionerna i logotypen ska inte ändras. Använd därför alltid originalfil.



## Negativ (vit) logotyp mot ljus bakgrund.



## Logotyp som inte är genomskinlig.



## Primärlogotyp mot mörk bakgrund.



# Rekommendationer

Här visas några exempel på hur vi rekommenderar att de olika logotyperna används.

## Sidhuvud på dokument

I olika dokumentmallar används den primära logotypen med svart text. För ett enhetligt uttryck placeras logotypen högst upp i det vänstra hörnet. Tänk på att ha frizonen i åtanke vid placering av logotypen (se sida 4).



## Visitkort

Profilmaterial som till exempel visitkort är en viktig del av vår kommunikation. Vi rekommenderar att logotypen får stort utrymme på en av visitkortets sidor, så att det tydligt framgår att Autism Sverige är avsändare.



## Negativ (vit) logotyp mot mörk bakgrund.



## Alternativ logotyp mot stökig bakgrund.



## Primärlogotyp mot ljus bakgrund.



# Typsnitt

## Extern kommunikation

I vår externa kommunikation använder vi typsnittet "Source Sans 3" som är ett licensfritt typsnitt. Du kan ladda ned typsnittet på bland annat Google Fonts. Typsnittet förekommer i vikten "Black" i rubriker, "Semibold" i ingresser och "Regular" i brödtext.

## Kontorstypsnitt

Calibri är ett lättläst typsnitt för löpande text (brödtext). Vi använder Calibri för brev, rapporter, kontorsmaterial och annan intern kommunikation. Typsnittet förekommer i vikten "Bold" i rubriker och "Regular" i brödtext.

## Typsnittsgrad och radavstånd

För läsbarhetens skull rekommenderar vi minst 11 punkter i brödtexten. I Word använder vi 1,15 som radavstånd. För rubriker gällande kontorstypsnittet rekommenderar vi 14 punkter. Om du lägger en bildtext – skriv den i en mindre storlek (7 – 8 punkter).

## Source Sans 3

### Black

**A B C D E F**  
**G H I J K L**  
**M N O P Q**  
**R S T U V W**  
**X Y Å Ä Ö**

### Semibold

**A B C D E F**  
**G H I J K L**  
**M N O P Q**  
**R S T U V W**  
**X Y Å Ä Ö**

### Regular

A B C D E F  
G H I J K L  
M N O P Q  
R S T U V W  
X Y Å Ä Ö

## Calibri

### Bold

**A B C D E F**  
**G H I J K L**  
**M N O P Q**  
**R S T U V W**  
**X Y Å Ä Ö**

### Regular

A B C D E F  
G H I J K L  
M N O P Q  
R S T U V W  
X Y Å Ä Ö

# Färger

Vår färgprofil består av tre färger i nio olika nyanser.  
Lila är den färg som upplevs lugnast av testgruppen.  
Därför används de tre lila nyanserna som primära färger.

Primärfärgerna är cirkelarna med en vit ramlinje inuti.

## Färgkoder

Att använda rätt färgkod för rätt sammanhang är viktigt för att få en korrekt färgåtergivning.  
Här förklarar vi kort vad som skiljer färgkoderna åt.

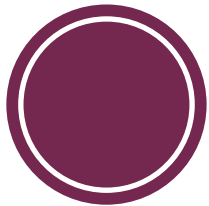
**HEX:** Används för digitalt material, till exempel sociala medier, webben och presentationer.

**RGB:** Används på samma sätt som HEX-koder.

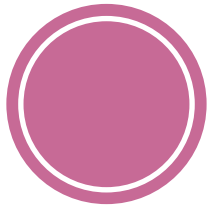
**CMYK:** Används till allt material som trycks i fyrfärg.

**PMS:** Används när materialet endast trycks i PMS-färger.

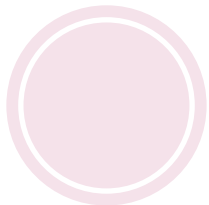
## Lila



**HEX:** #74274f  
**RGB:** 116 39 79  
**CMYK:** 28 90 15 48  
**PMS:** 689 C

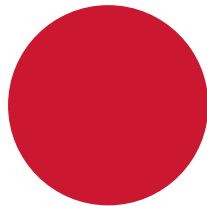


**HEX:** #c76a96  
**RGB:** 203 25 50  
**CMYK:** 20 70 15 0  
**PMS:** 681 C

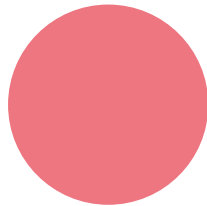


**HEX:** #f5e2ea  
**RGB:** 245 226 234  
**CMYK:** 2 15 0 0  
**PMS:** 263 C

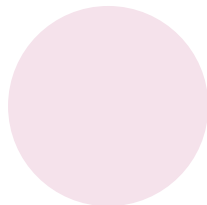
## Röd



**HEX:** #cb1830  
**RGB:** 203 24 48  
**CMYK:** 0 100 75 14  
**PMS:** 193 C

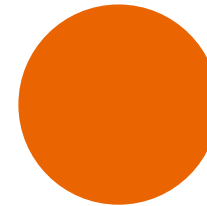


**HEX:** #ed7680  
**RGB:** 237 118 128  
**CMYK:** 0 66 35 0  
**PMS:** 701 C

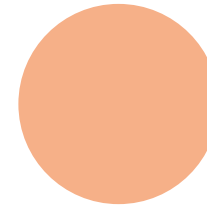


**HEX:** #f5e2eb  
**RGB:** 245 226 235  
**CMYK:** 0 10 5 0  
**PMS:** 503 C

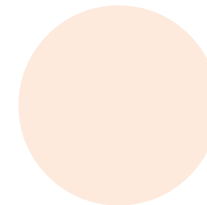
## Orange



**HEX:** #ea6501  
**RGB:** 234 101 1  
**CMYK:** 0 70 100 0  
**PMS:** 1595 C



**HEX:** #f6b088  
**RGB:** 246 176 136  
**CMYK:** 0 40 50 0  
**PMS:** 7415 C



**HEX:** #feeadc  
**RGB:** 254 234 220  
**CMYK:** 0 10 15 0  
**PMS:** 7422 C



# Grafiska element

Många personer med autism fokuserar på detaljer och letar efter raka linjer och en tydlig struktur. Därför strävar vi efter att använda Autism Sveriges grafiska element på ett tydligt sätt som ger ett lugnt intryck.

## Cirkel

En cirkel skapar ett mjukt uttryck som samspelar bra med den tydliga strukturen som vi eftersträvar i allt vårt material. Den används till exempel i informationsmaterial, filmer och i sociala medier.

Cirkeln kan förekomma i varierade storlekar och färger. Det viktigaste att tänka på vid av placering av cirklar är att de inte ska konkurrera för mycket med texten. Se hur vi arbetat med cirklar i denna manual.

**Tips!** För ett lugnt intryck rekommenderar vi att cirkeln används 3–4 gånger på ett och samma material.



## Färgade textplattor

I Autism Sveriges visuella kommunikation på sociala medier och i vissa typer av informationsmaterial förekommer färgade textplattor i olika rubriksättningar. Textplattorna har rundade hörn för att, på samma sätt som cirkeln, ge ett mjukt uttryck.

Textplattorna fungerar både som ett grafiskt element som bidrar till att skapa igenkänning, men det bidrar också till att göra text på bild mer lättläst. Textplattornas hörn är rundade med cirka 2 millimeter.

**Tips!** En vänsterställd text är enklare att läsa eftersom ögat då vet vart nästa rad börjar. Det ökar både läsbarheten och tillgängligheten.

**Vårdköerna till  
autismutredningar  
måste bli kortare.**

## Vita textplattor

I mer texttungt material arbetar vi med dessa större, vita textplattor bakom text. Storleken på den typen av textplatta anpassas efter textmängd. De vita textplattornas hörn är rundade med cirka 5 millimeter.

**Tips!** Se hur vi har arbetat med de vita färgplattorna i denna manual.

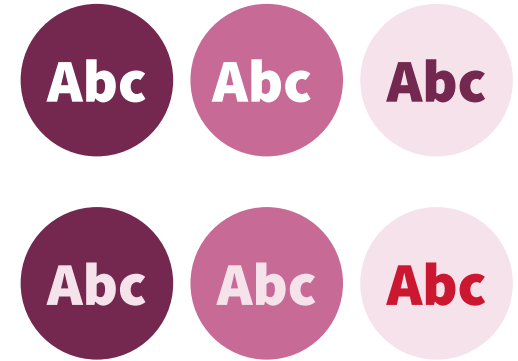
# Kombinationer

Autism Sveriges färger går att kombinera på olika sätt. Vissa färgkombinationer är mer tillgängliga än andra. Det innebär att det finns vissa färger som kontrasterar bättre mot varandra, vilket gör att texten blir tydlig och läsbar.

## Val av textfärg

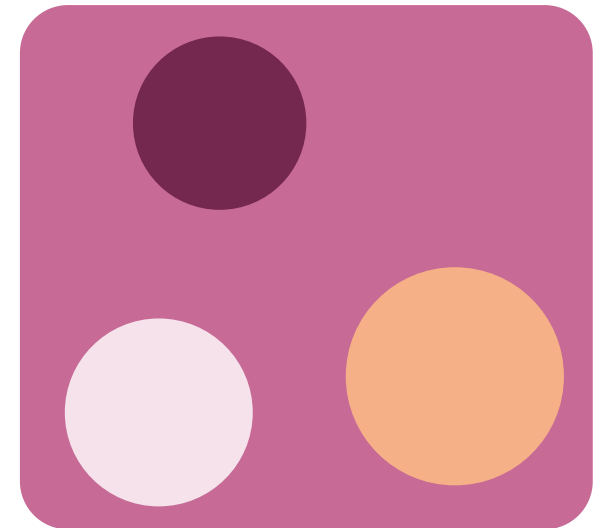
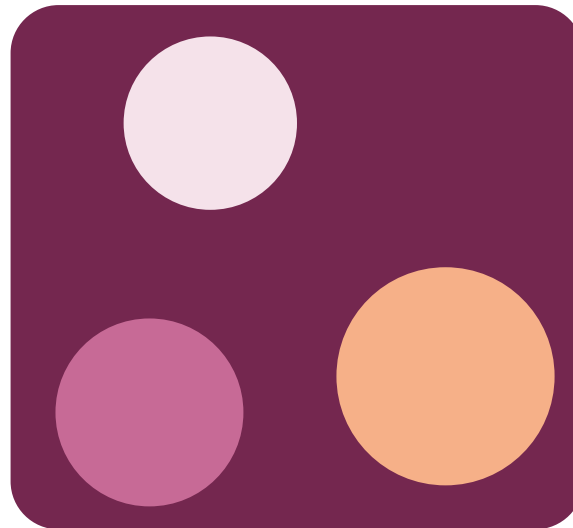
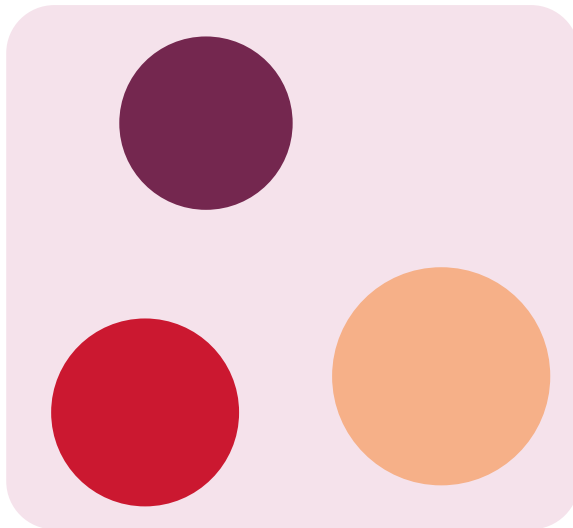
När bakgrunden är mörk rekommenderar vi att använda vitt eller den ljusaste nyansen av lila på texten.

Där bakgrunden är ljus används istället textfärgerna svart eller lila. På ljuslila bakgrund kan även färgen röd användas.



## Färgkombinationer på cirkeln

För att skapa igenkänning arbetar vi återkommande med cirkeln som grafiskt element i vår kommunikation. När vi kombinerar färger på cirklarna finns det vissa färgkombinationer som skapar ett lugnare intryck. Nedan visas hur vi rekommenderar att färgerna på cirkeln kombineras.



# Exempel

Här är tre olika exempel på hur text, fotografier och cirklar kan kombineras till sociala medier.



**autism**  
Sverige

