



Förenings- NYTT

December 2011
Nr. 4, årgång 10

För att inte missa våra digitala
medlemsutskick, anmäl er
mailadress till kansliet på:
[goteborg@autism.se!](mailto:goteborg@autism.se)



Är LSS ett diskussionsunderlag eller en lag?

När jag så här i slutet av året ser tillbaka på 2011 så vet jag inte riktigt om jag är optimist eller pessimist inför framtiden. Ibland tycker jag att det är lite av 'ett steg fram och ett tillbaka'.

LSS-lagstiftningen (Lag (1993:387) om stöd och service till vissa funktionshindrade) kom på 90-talet och sågs som ett stort framsteg. Äntligen fanns lagstadgade rättigheter, inom områden som t ex ledsagar-service, avlösarservice, bestämmelser när det gäller boende mm.

'LSS är en rättighetslag som ska garantera personer med omfattande och varaktiga funktionshinder goda levnadsvillkor, att de får den hjälp de behöver i det dagliga livet och att de kan påverka vilket stöd och vilken service de får. Målet är att den enskilde får möjlighet att leva som andra.' (från Socialstyrelsens hemsida) Detta kan tyckas självklart. Inget att diskutera.

I höstas träffades alla Sveriges distrikt i Stockholm. En man sa ungefär så här: "Det verkar som om man från kommunens sida ibland ser LSS mer som ett intressant diskussionsunderlag än en lag." Det verkar som om han har rätt. Förra året delades 'årets pusselbit' ut till ett par i Uppsala som hade kämpat med näbbar och klor mot kommunens restriktiva tolkning av LSS. Och vunnit.

Vi ser t ex hur man ändrar bestämmelserna om ledsagar-service så att ersättning för ledsagarens utgifter nu ska betalas av brukaren. Följden blir dubbla kostnader för den enskilde.

Vi som var i Stockholm i september utsattes för en mycket bra mediaträning i bl a just den här frågan. En slipad journalist stack mikrofonen under näsan på oss en och en och framför kameran skulle vi snabbt svara på frågor av typen: 'Men om nu en person med autism vill åka till New York, är det då rimligt att kommunen ska stå för kostnaderna för ledsagaren?'

'Men herregud', svarade man. 'Det handlar ju inte om så stora saker utan om vardagliga små utgifter. Biobesök. Att gå på en fotbollsmatch. Men som ändå kan betyda jättemycket för den enskilde.' Om man nu kom på ett så bra svar medan man stod där. Det var inte så lätt. Ofta så mumlade man bara något otydligt och vecklade in sig i detaljer, svåra för en utomstående att förstå...

Men tre saker slog mig under denna medie-träning:

1. Vad svårt det är att få fram ett budskap kort och slagkraftigt.
2. Vad lätt det är att framstå som en gnällig kravmaskin.
3. Vad vår förening har mycket att lära i denna media-tid då man snabbt ska få fram ett ganska komplicerat budskap.

Konstigt. Lagen handlar ju bara om att få leva som andra.

Göteborg den 17 december 2011

Hans

Hans Rignell
Ordförande
Autism & Aspergerföreningen
Distrikt Göteborg



Sponsra föreningen!

Delta med din logotype i 4 nummer av Föreningsnytt. Ett enkelt och smidigt sätt att sponsra Autism & Aspergerföreningen, Distrikt Göteborg.

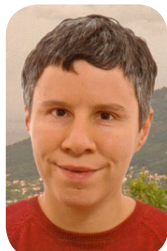
För mer information, kontakta föreningen.

VÅRA SPONSORER:



Lindhultsgatan 23
416 74 GÖTEBORG
Telefon: 073 - 822 30 03
E-post: goteborg@autism.se
www.autism.se/goteborg

För anmälan till föreläsningarna kontakta kansliet.



Namnemackor och mumlor - en aspergares värld

Sandra Petojevic är filosofie magister i konst- och bildvetenskap och arbetar som sjukvårdsjurist på Nautic. Sandra är författare och hennes kompletta fantasytrilogi "Maktens tiaror" kan köpas signerade på plats. Jodå, det förekommer både namnemackor och mumlor i den...

Föreläsningen handlar om hur det är att leva med Aspergers syndrom och hur man kan uppfatta världen. Det är som att vara en Macintoshdator i en PC-miljö. Namnemackorna och mumlorna är två motpoler som tillsammans utgör en helhet, precis som Yin och Yang, så att balans uppstår i tillvaron. Under föreläsningens gång kommer dessa båda begrepp att förklaras i tal och bild. Det finns tid för frågor.

Torsdag 2 Februari 2012

Tid: kl. 18.00 - 20.00

Plats: Föreningens lokaler på
Lindhultsgatan 23

Pris: 100:-

Pris för böckerna:

1 bok 195:-

2 böcker 380:-

Hela trilogin 550:-

Öppet Hus

Träffar för medlemmar
varje månad.

Tid: Tisdagar kl. 17 - 20

Plats: Föreningens lokaler på
Lindhultsgatan 23

Datum: 10/1, 7/2, 28/2

Träffgrupp

För medlemmar med
Asperger/hfa

Tid: Lördagar kl. 13 - 17

Plats: Föreningens lokaler på
Lindhultsgatan 23

Datum: 14/1, 4/2, 25/2, 17/3

För mer information gå in på www.autism.se/goteborg.
Där finns alltid aktuell information om platser, tider och datum. Där finns också information om de grupper som finns som vänder sig till föräldrar och anhöriga,

DISTRIKTSTYRELSE

Hans Rignell, ordförande
Margareta Kärnevik Måbrink, vice ordförande
Bo Sannum, kassör

Marie Samuelsson, sekreterare
Fanny Pilo
Katarina Kasperson
Margret Carlund

Ersättare

Anna Jonsson
Ulrika Brodd
Annika Lindström

Valberedning

Camilla Dahlin, sammankallande
Eija Berntsson
Ann-Marie Ljungberg

REDAKTION

Ansvarig utgivare
Hans Rignell

Redaktör

Ulla Adolfsson

Redigerare

Annika Lindström

Föreningsnytt utkommer med
fyra nummer per år och trycks i
ca 1 300 exemplar.

Annonsprislista

Helsida 2 000 kr
Halvsida 1 000 kr
1/4 sida 500 kr
1/8 sida 300 kr

Postgiro: 66 97 58-5
Bankgiro: 5339-3500

*God Jul &
Gott Nytt År
änkar redaktionen*

*Kansliet är stängt för
Jul & Nyår och öppnar
igen måndag 9/1!*

Kalendarium vintern 2012

JANUARI	FEBRUARI	MARS
S 1 NYÅRS DAGEN	O 1	T 1
M 2	T 2 Föreläsning Sandra P	F 2
T 3	F 3	L 3
O 4	L 4 Träffgrupp	S 4
T 5 TRETTONDAGSAFTON	S 5	M 5 10
F 6 TRETTONDAGEN	M 6 Föräldraträff vuxna	T 6
L 7	T 7 Öppet Hus 17-20	O 7
S 8	O 8	T 8
M 9 Kansliet öppnar igen?	T 9	F 9
T 10 Öppet Hus 17-20	F 10	L 10
O 11	L 11	S 11
T 12	S 12	M 12 11
F 13	M 13	T 13 7
L 14 Träffgrupp	T 14 ALLA HJÄRTANS DAG	O 14 Årsmöte!
S 15	O 15	T 15
M 16	T 16 40+ träff 17-20	F 16
T 17 40+ träff 17-20	F 17	L 17 Träffgrupp
O 18 Föräldraträff tonår	L 18	S 18
T 19 Träff för nya medlemmar	S 19	M 19 40+ träff 17-20 12
F 20	M 20	T 20 Föräldraträff vuxna
L 21	T 21	O 21
S 22	O 22	T 22
M 23	T 23	F 23
T 24	F 24	L 24
O 25	L 25 Träffgrupp	S 25 SOMMARTID Börjar
T 26	S 26	M 26 13
F 27	M 27	T 27 9
L 28	T 28 Öppet Hus 17-20	O 28
S 29	O 29	T 29
M 30		F 30
T 31		L 31